


NOTAS

1. MEDIDAS EM METROS, EXCETO QUANDO INDICADO. MEDIDAS DEVEM SER VERIFICADAS *IN LOCO*. EM CASO DE DIVERGÊNCIA ENTRE OS DESENHOS ELABORADOS EM PROJETO, PREVALERÁ SEMPRE OS DESENHOS DE MAIOR DETALHAMENTO (NA ORDEM, ESCALA 1/20, 1/50, 1/10, ETC.).



**CIDADE DE SÃO PAULO**  
URBANISMO E LICENCIAMENTO

DESENHO N°  
**P B - 0 0 0 0 - 0 0 1**

SUBSTITUÍDO POR N°  
SUBSTITUI N°

PROJETO BÁSICO SP24 FASE I SMARTSAMPÁ  
ADEQUAÇÃO MEZANINO

ENDEREÇO:  
PRACA DO CORREIO, S/N

PROJETO BÁSICO  
SITUAÇÃO ATUAL - PLANTA

0 2,5 5 m

ESCALA INDICADA 1:100

LIBERADO PARA OBRA ( ) SIM ( ) NÃO  
REVISÃO 1 19/01/2023

DESENHO N° PB-000-001

RESPONSÁVEL TÉCNICO  
EQUIPE ASSESSORIA DE GABINETE E GESTÃO ESTRATÉGICA SMUL

PROJETO EQUIPE ASSESSORIA DE GABINETE E GESTÃO ESTRATÉGICA SMUL

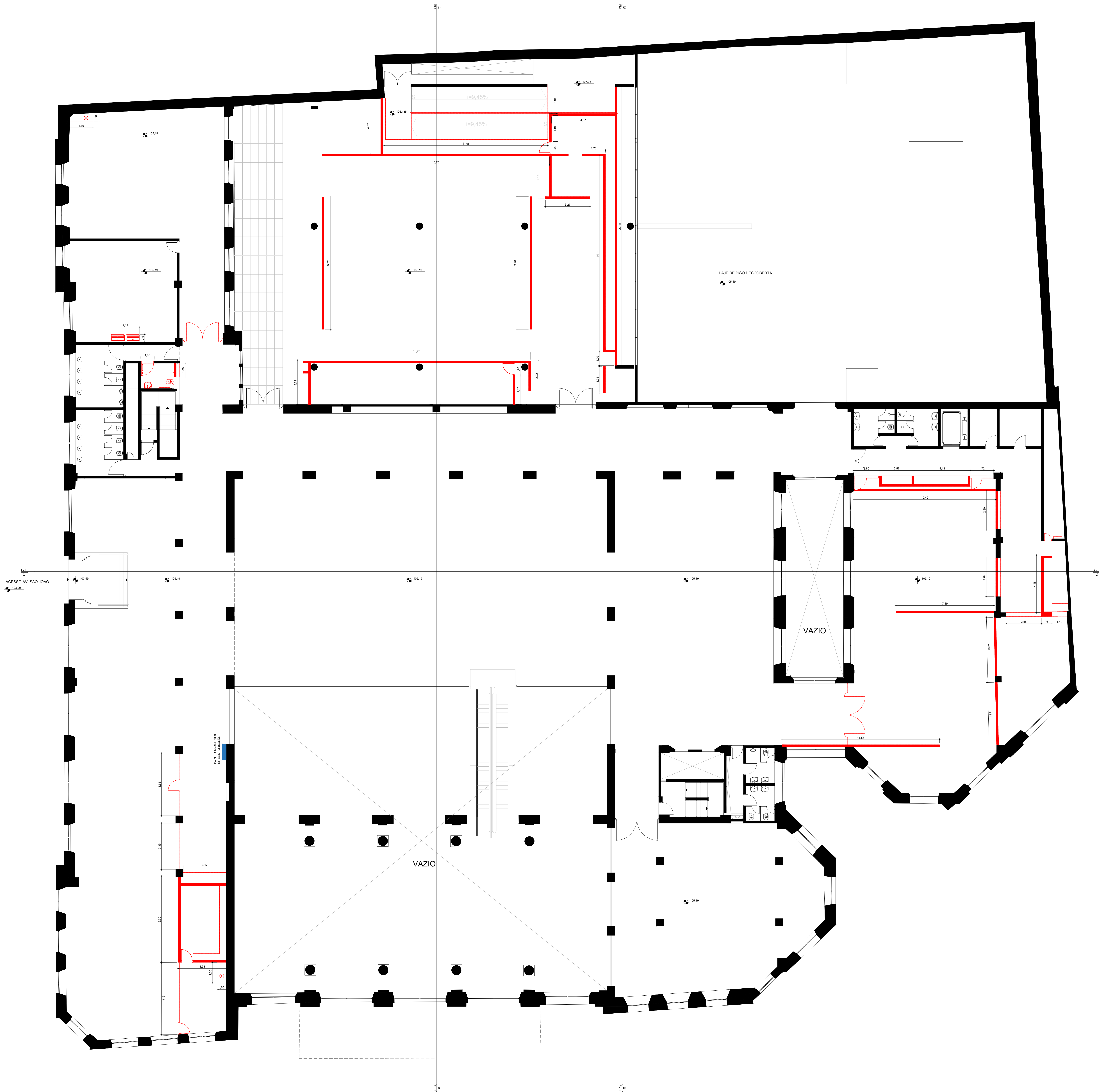
DESENHO EQUIPE ASSESSORIA DE GABINETE E GESTÃO ESTRATÉGICA SMUL

**SMUL - G A B - AGGE**

ASSESSORIA DE GABINETE E GESTÃO ESTRATÉGICA  
RUA SÃO BENTO, 405 - 22º ANDAR - 223A

ESTE DESENHO É PROPRIEDADE DA SECRETARIA MUNICIPAL DE URBANISMO E LICENCIAMENTO. NÃO PODE SER REPRODUZIDO OU REVELADO EM TODO OU EM PARTE SEM SUA AUTORIZAÇÃO

APROVAÇÃO FINAL	
VERIFICAÇÃO	
APROVAÇÃO	
LIBERAÇÃO	



LEGENDA  
■ DEMOLIÇÃO  
■ REALOCAÇÃO

NOTAS  
1. MEDIDAS EM METROS, EXCETO QUANDO INDICADO. MEDIDAS DEVEM SER VERIFICADAS IN LOCO, EM CASO DE DIVERGÊNCIA ENTRE OS DESENHOS ELABORADOS EM PROJETO. PREVELACERÃO SEMPRE OS DESENHOS DE MAIOR DETALHAMENTO (NA ORDEM, ESCALA 1/20, 1/50, 1/10, ETC.).  
2. A REALOCAÇÃO DO PAINEL ORNAMENTAL DE HOMENAGEM E COMEMORAÇÃO AOS 100 ANOS DO PALÁCIO DOS CORREIOIS É PREVISTA PARA QUE SE POSSA GARANTIR UMA MELHOR VISIBILIDADE DO ELEMENTO E A SUA MELHOR PRESERVAÇÃO.

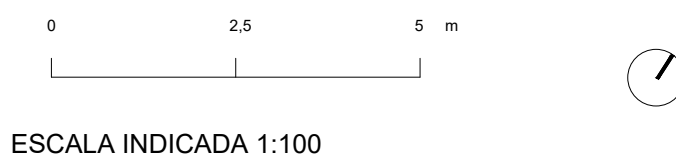


DESENHO Nº  
**P B - 0 0 0 - 0 0 2**  
SUBSTITUÍDO POR Nº  
SUBSTITUÍ Nº

PROJETO BÁSICO SP24 FASE I SMARTSAMPÁ  
ADEQUAÇÃO MEZANINO

ENDEREÇO:  
PRAÇA DO CORREIO, S/N

PROJETO BÁSICO  
DEMOLIÇÃO - PLANTA



ESCALA INDICADA 1:100

LIBERADO PARA OBRA ( ) SIM ( ) NÃO  
REVISÃO 1 19/01/2023  
DESENHO Nº PB-000-002

RESPONSÁVEL TÉCNICO  
EQUIPE ASSESSORIA DE GABINETE E GESTÃO ESTRATÉGICA SMUL

PROJETO	EQUIPE ASSESSORIA DE GABINETE E GESTÃO ESTRATÉGICA SMUL
DESENHO	EQUIPE ASSESSORIA DE GABINETE E GESTÃO ESTRATÉGICA SMUL

**SMUL - G A B - AGGE**  
ASSESSORIA DE GABINETE E GESTÃO ESTRATÉGICA  
RUA SÃO BENTO, 405 - 22º ANDAR - 223A

ESTE DESENHO É PROPRIEDADE DA SECRETARIA MUNICIPAL DE URBANISMO E LICENCIAMENTO. NÃO PODEMOS SER REPRODUZIDOS OU REVELADOS EM TODO OU EM PARTE SEM SUA AUTORIZAÇÃO.

APPROVAÇÃO FINAL	
VERIFICAÇÃO	
APPROVAÇÃO	
LIBERAÇÃO	





- LEGENDA
- EXECUÇÃO
  - EXECUÇÃO - PAREDE DE DRYWALL
  - EXECUÇÃO - DIVISÓRIA DE VIDRO
  - REALOCAÇÃO

- NOTAS
- MEDIDAS EM METROS. EXCETO QUANDO INDICADO. MEDIDAS DEVEM SER VERIFICADAS IN LOCO EM CASO DE DIVERGÊNCIA ENTRE OS DESENHOS ELABORADOS EM PROJETO. PREVELACERÃO SEMPRE OS DESENHOS DE MAIOR DETALHAMENTO (NA ORDEM: ESCALA 1:50, 1:50, 1:10, ETC.).
  - A REALOCAÇÃO DO PAINEL ORNAMENTAL DE HOMENAGEM E COMEMORAÇÃO AOS 100 ANOS DO PALÁCIO DOS CORREIOIS É PREVISTA PARA QUE SE POSSA GARANTIR UMA MELHOR VISIBILIDADE DO ELEMENTO E A SUA MELHOR PRESERVAÇÃO.



DESENHO N°  
**P B - 0 0 0 0 - 0 0 1 3**  
SUBSTITUÍDO POR N°  
SUBSTITUÍ N°

PROJETO BÁSICO SP24 FASE I SMARTSAMPA  
ADEQUAÇÃO MEZANINO

ENDEREÇO:  
PRAÇA DO CORREIO, S/N

PROJETO BÁSICO  
EXECUÇÃO - PLANTA

0 2,5 5 m  
ESCALA INDICADA 1:100

LIBERADO PARA OBRA ( ) SIM ( ) NÃO  
REVISÃO 1 19/01/2023  
DESENHO N° PB-000-003

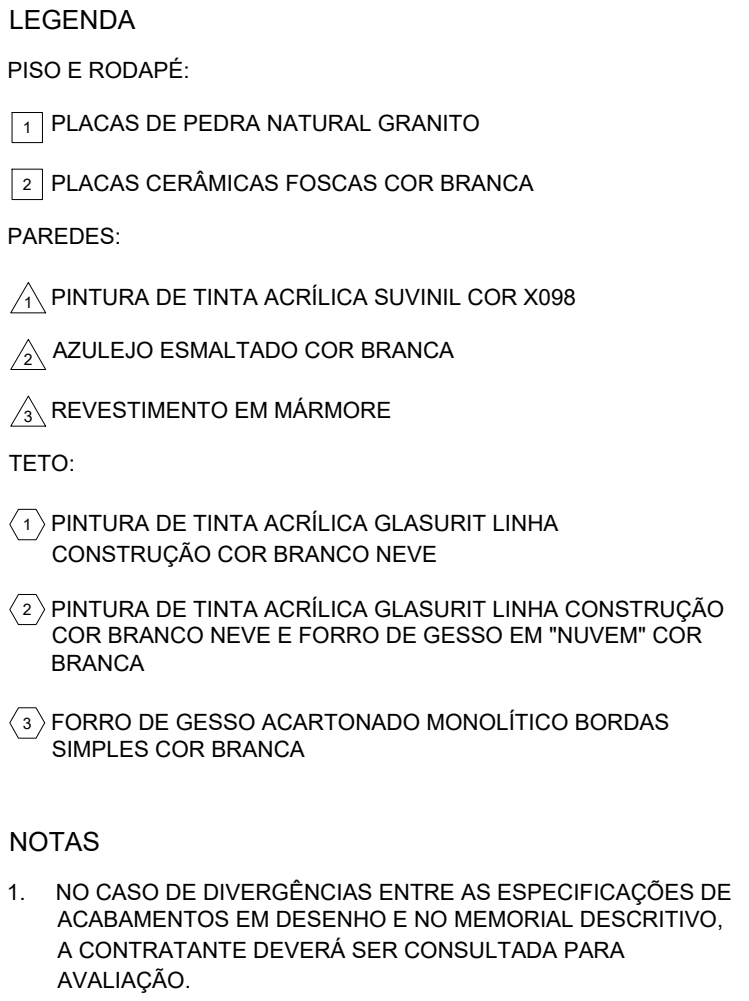
RESPONSÁVEL TÉCNICO  
EQUIPE ASSESSORIA DE GABINETE E GESTÃO ESTRATÉGICA SMUL

PROJETO	EQUIPE ASSESSORIA DE GABINETE E GESTÃO ESTRATÉGICA SMUL
DESENHO	EQUIPE ASSESSORIA DE GABINETE E GESTÃO ESTRATÉGICA SMUL

**SMUL - G A B - AGGE**  
ASSESSORIA DE GABINETE E GESTÃO ESTRATÉGICA  
RUA SÃO BENTO, 405 - 22º ANDAR - 223A

ESTE DESENHO É PROPRIEDADE DA SECRETARIA MUNICIPAL DE URBANISMO E LICENCIAMENTO E NÃO PODE SER REPRODUZIDO OU REVELADO NO TODO OU EM PARTE SEM SUA AUTORIZAÇÃO

APPROVAÇÃO FINAL	
VERIFICAÇÃO	
APPROVAÇÃO	
LIBERAÇÃO	



**NOTAS**

1. NO CASO DE DIVERGÊNCIAS ENTRE AS ESPECIFICAÇÕES DE ACABAMENTOS EM DESENHO E NO MEMORIAL DESCRITIVO, A CONTRATANTE DEVERÁ SER CONSULTADA PARA AVALIAÇÃO.



PROJETO BÁSICO SP24 FASE I SMARTSAMPA  
ADEQUAÇÃO MEZANINO

ENDEREÇO:  
PRAÇA DO CORREIO, S/N

**SITUAÇÃO ATUAL - ACABAMENTOS**



LIBERADO PARA OBRA: ( ) SIM ( ) NÃO  
REVISÃO 1 19/01/2023

---

DESENHO N° PB-000-004

RESPONSÁVEL TÉCNICO  
EQUIPE ACESSÓRIA DE GABINETE E GESTÃO ESTRATÉGICA SMUL

PROJETO	EQUIPE ASSessorIA DE GABINETE E GESTÃO ESTRATÉGICA SIMUL
DESENHO	EQUIPE ASSessorIA DE GABINETE E GESTÃO ESTRATÉGICA SIMUL

**SMUL - G A B - AGGE**  
ASSESSORIA DE GABINETE E GESTÃO ESTRATÉGICA  
RUA SÃO BENTO, 406 - 22º ANDAR - 223A

ESTE DESENHO É PROPRIEDADE DA SECRETARIA MUNICIPAL DE URBANISMO E LICENCIAMENTO NÃO PODENDO SER REPRODUZIDO E/OU REVELADO NO TODO OU EM PARTE SEM SUA AUTORIZAÇÃO

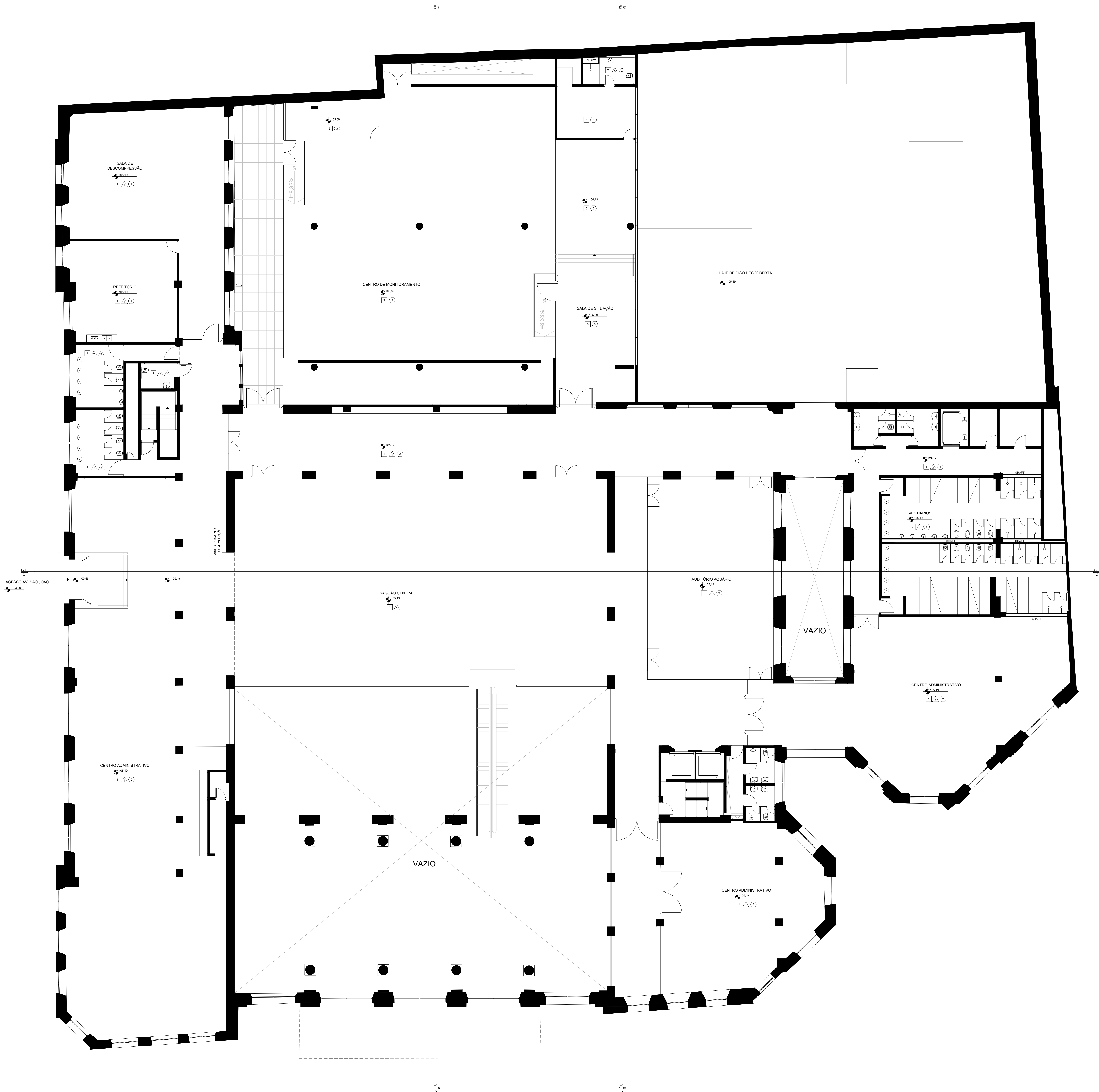
APPROVAÇÃO FINAL	
------------------	--

VERIFICAÇÃO	
-------------	--

APPROXIMADO	
-------------	--

LIBERAÇÃO	
-----------	--





- LEGENDA
- PISO E RODAPÉ:
- 1 PLACAS DE PEDRA NATURAL GRANTO - A MANTER
  - 2 PLACAS CERÂMICAS ESMALTADAS COR BRANCA
  - 3 PISO ELEVADO COM CARRETE E RODAPÉ PERFIL RETO BRANCO DE POLIESTRENO COM ESPESURA DE 3 CM
- PAREDES E DIVISÓRIAS:
- 4 PINTURA DE TINTA ACRÍLICA SUVINIL COR X098 OU SIMILAR - A MANTER OU REPARAR
  - 5 REVESTIMENTO EM MÁRMORE - A MANTER
  - 6 AZULEJO ESMALTADO COR BRANCA

- TETO:
- 7 PINTURA DE TINTA ACRÍLICA GLASURIT LINHA CONSTRUÇÃO COR BRANCO NEVE - A MANTER OU REPARAR
  - 8 PINTURA DE TINTA ACRÍLICA GLASURIT LINHA CONSTRUÇÃO COR BRANCO NEVE E FORRO DE GESSO EM "NÚVEM" COR BRANCA - A MANTER
  - 9 FORRO DE GESSO ACARTONADO MONOLÍTICO BORDAS SIMPLES COR BRANCA - A MANTER
  - 10 FORRO DE GESSO ACARTONADO MONOLÍTICO COM BORDAS TABICADAS COR BRANCA

- NOTAS
- NO CASO DE DIVERGÊNCIAS ENTRE AS ESPECIFICAÇÕES DE ACABAMENTOS EM DESENHO E NO MEMORIAL DESCRITIVO, A CONTRATANTE DEVERÁ SER CONSULTADA PARA AVALIAÇÃO.
  - NESTA FASE DE PROJETO, NÃO DEVERÁ SER FEITA PINTURA DE REPARO EM AMBIENTES COM PINTURAS ORNAMENTAIS. EM CASO DE DÚVIDAS, SEMPRE CONSULTAR A CONTRATANTE.



DESENHO Nº  
**P B - 0 0 0 0 - 0 0 1 5**

SUBSTITUÍDO POR Nº  
SUBSTITUI Nº

PROJETO BÁSICO SP24 FASE I SMARTSAMPÁ  
ADEQUAÇÃO MEZANINO

ENDEREÇO:  
PRAÇA DO CORREIO, S/N

PROJETO BÁSICO  
EXECUÇÃO - ACABAMENTOS

0 2,5 5 m

ESCALA INDICADA 1:100

LIBERADO PARA OBRA ( ) SIM ( ) NÃO  
REVISÃO 1 16/01/2023  
DESENHO Nº PB-000-005

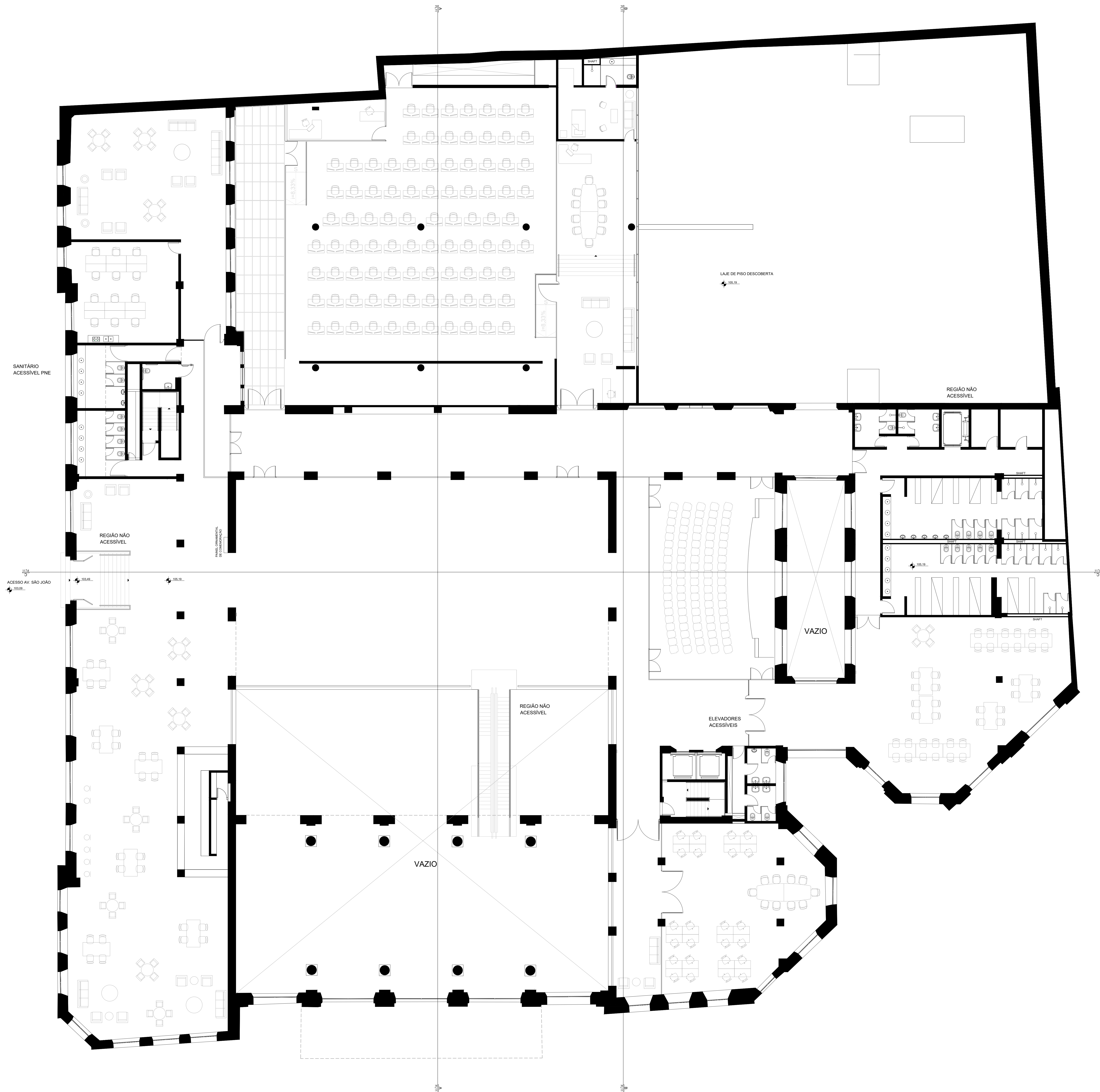
RESPONSÁVEL TÉCNICO  
EQUIPE ASSESSORIA DE GABINETE E GESTÃO ESTRATÉGICA SMUL

PROJETO	EQUIPE ASSESSORIA DE GABINETE E GESTÃO ESTRATÉGICA SMUL
DESENHO	EQUIPE ASSESSORIA DE GABINETE E GESTÃO ESTRATÉGICA SMUL

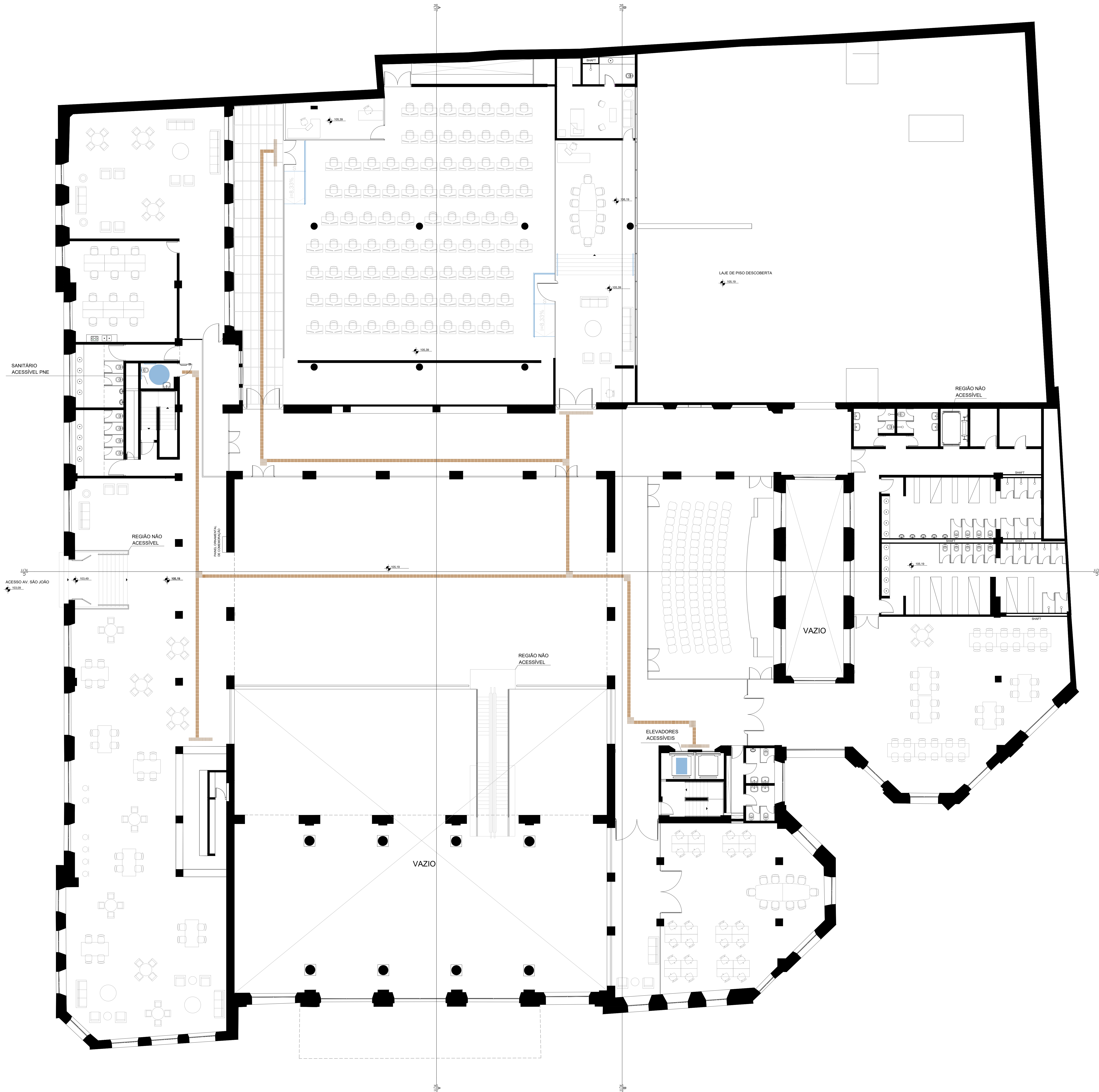
**SMUL - G A B - AGGE**  
ASSESSORIA DE GABINETE E GESTÃO ESTRATÉGICA  
RUA SÃO BENTO, 405 - 22º ANDAR - 223A

ESTE DESENHO E PROPRIEDADE DA SECRETARIA MUNICIPAL DE URBANISMO E LICENCIAMENTO. NÃO SÃO PERMITIDOS SEU REPRODUZIDOS OU REVELADOS NO TODO OU EM PARTE SEM SUA AUTORIZAÇÃO.

APPROVAÇÃO FINAL	
VERIFICAÇÃO	
APPROVAÇÃO	
LIBERAÇÃO	







- LEGENDA
- PISO TÁTIL ELEMENTO PVC ADESIVADO ALERTA COR CINZA
  - PISO TÁTIL ELEMENTO PVC ADESIVADO DIRECIONAL COR CINZA
  - MÓDULO DE REFERÊNCIA PARA ROTAÇÃO DE 360º DE PESSOA EM CADEIRA DE RODAS (1,50 M DE DIÂMETRO)
  - MÓDULO DE REFERÊNCIA PARA PASSAGEM DE PESSOA EM CADEIRA DE RODAS (1,20 X 0,80 M)

- NOTAS
- OS SANITÁRIOS ACESSÍVEIS ESTARÃO DE ACORDO COM ITEM 7 DA NBR 9050.
  - BOTOEIRAS NOS SANITÁRIOS ACESSÍVEIS SERÃO INSTALADOS DISPOSITIVOS DE SINALIZAÇÃO E DE EMERGÊNCIA AO LADO DA BACIA SANITÁRIA E DO BOX DO CHUVEIRO, A 0,40m DO PISO ACABADO, CONFORME ITEM 5.6.4.1 DA NBR 9050.
  - ELEVADOR PARA TRANSPORTE DE PESSOA COM DEFICIÊNCIA OU MOBILIDADE REDUZIDA ATENDERÁ A NORMA ABNT NBR NM31307 E A CABINE TERÁ DIMENSÃO MÍNIMA DE 1,10 m (LARGURA) X 1,40m (PROFUNDIDADE).
  - A SINALIZAÇÃO TÁTIL NO PISO DEVERÁ OBSERVAR A NBR 15537.

**CIDADE DE SÃO PAULO**  
URBANISMO E LICENCIAMENTO

DESENHO Nº: **P B - 0 0 0 0 - 0 0 1 7**  
SUBSTITUÍDO POR Nº:  
SUBSTITUI Nº:

PROJETO BÁSICO SP24 FASE I SMARTSAMPA  
ADEQUAÇÃO MEZANINO

ENDEREÇO:  
PRAÇA DO CORREIO, S/N

PROJETO BÁSICO  
**EXECUÇÃO - ACESSIBILIDADE**

0 2,5 5 m

ESCALA INDICADA 1:100

LIBERADO PARA OBRA ( ) SIM ( ) NÃO  
REVISÃO 1 19/01/2023  
DESENHO Nº: PB-000-007

RESPONSÁVEL TÉCNICO  
EQUIPE ASSESSORIA DE GABINETE E GESTÃO ESTRATÉGICA SMUL

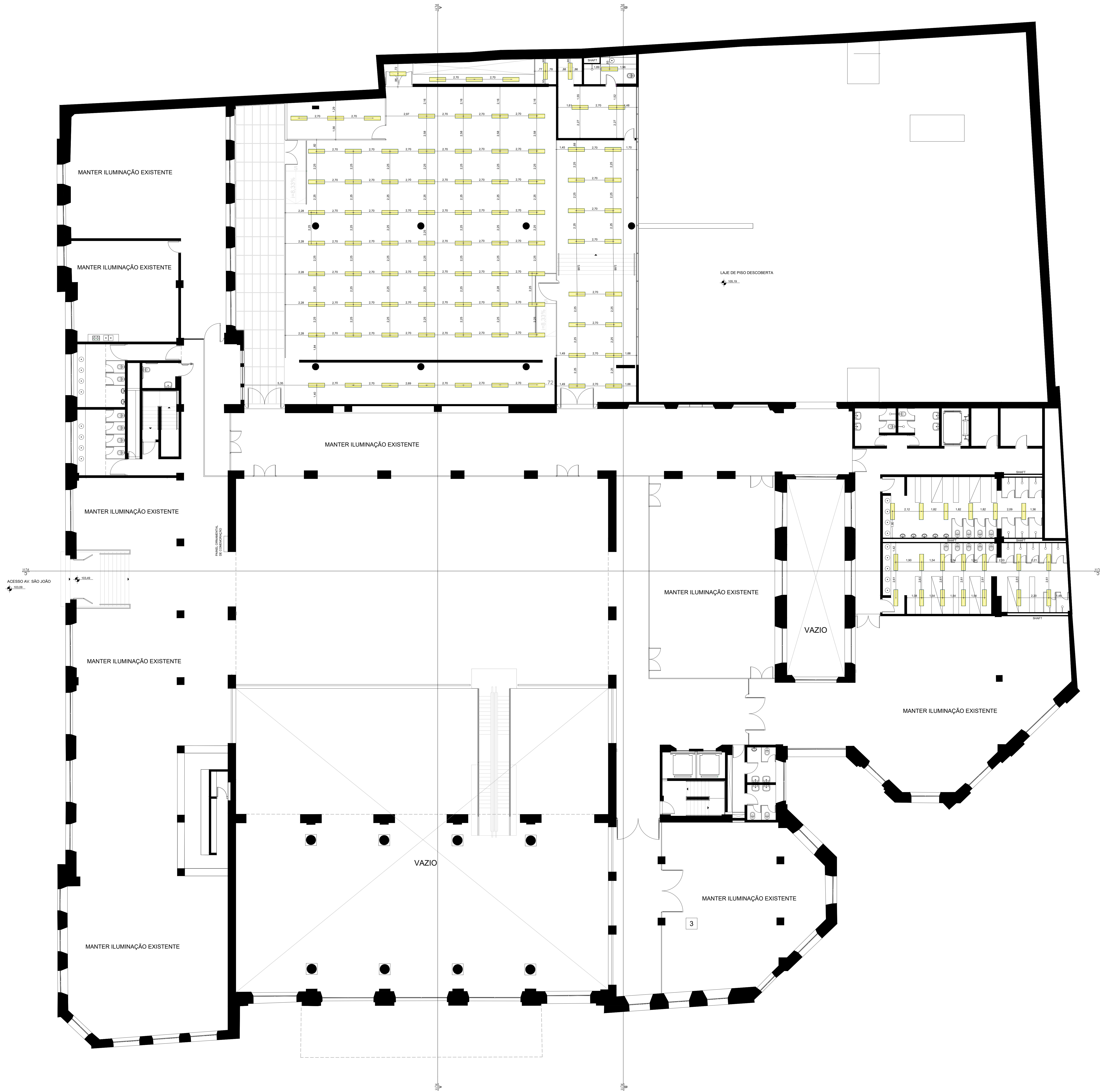
PROJETO	EQUIPE ASSESSORIA DE GABINETE E GESTÃO ESTRATÉGICA SMUL
DESENHO	EQUIPE ASSESSORIA DE GABINETE E GESTÃO ESTRATÉGICA SMUL

**SMUL - G A B - AGGE**  
ASSESSORIA DE GABINETE E GESTÃO ESTRATÉGICA  
RUA SÃO BENTO, 405 - 22º ANDAR - 223A

ESTE DESENHO É PROPRIEDADE DA SECRETARIA MUNICIPAL DE URBANISMO E LICENCIAMENTO. NÃO PODE SER REPRODUZIDO OU REVELADO AO TODO OU EM PARTE SEM SUA AUTORIZAÇÃO

APPROVAÇÃO FINAL	
VERIFICAÇÃO	
APPROVAÇÃO	
LIBERAÇÃO	





LEGENDA

LUMINÁRIA SOBREPOR PARA 2 LÂMPADAS LED  
2x32 W COM SOQUETE E REFLETOR

NOTAS

1. MEDIDAS EM METROS, EXCETO QUANDO INDICADO.  
MEDIDAS DEVEM SER VERIFICADAS IN LOCO, EM CASO DE DIVERGÊNCIA ENTRE OS DESENHOS ELABORADOS EM PROJETO. PREVERIFICAÇÃO SEMPRE OS DESENHOS DE MAIOR DETALHAMENTO (NA ORDEM, ESCALA 1/20, 1/50, 1/10, ETC.)



DESENHO Nº  
**P B - 0 0 0 0 - 0 0 1 8**

SUBSTITUÍDO POR Nº  
SUBSTITUÍ Nº

PROJETO BÁSICO SP24 FASE I SMARTSAMPÁ  
ADEQUAÇÃO MEZANINO

ENDEREÇO:  
PRACA DO CORREIO, S/N

PROJETO BÁSICO  
EXECUÇÃO - ILUMINAÇÃO

0 2,5 5 m

ESCALA INDICADA 1:100

LIBERADO PARA OBRA ( ) SIM ( ) NÃO  
REVISÃO 1 19/01/2023  
DESENHO Nº PB-000-008

RESPONSÁVEL TÉCNICO  
EQUIPE ASSESSORIA DE GABINETE E GESTÃO ESTRATÉGICA SMUL

PROJETO	EQUIPE ASSESSORIA DE GABINETE E GESTÃO ESTRATÉGICA SMUL
DESENHO	EQUIPE ASSESSORIA DE GABINETE E GESTÃO ESTRATÉGICA SMUL

**SMUL - G A B - AGGE**  
ASSESSORIA DE GABINETE E GESTÃO ESTRATÉGICA  
RUA SÃO BENTO, 405 - 22º ANDAR - 223A

ESTE DESENHO É PROPRIEDADE DA SECRETARIA MUNICIPAL DE URBANISMO E LICENCIAMENTO. NÃO PODE SER REPRODUZIDO OU REVELADO EM TODO OU EM PARTE SEM SUA AUTORIZAÇÃO

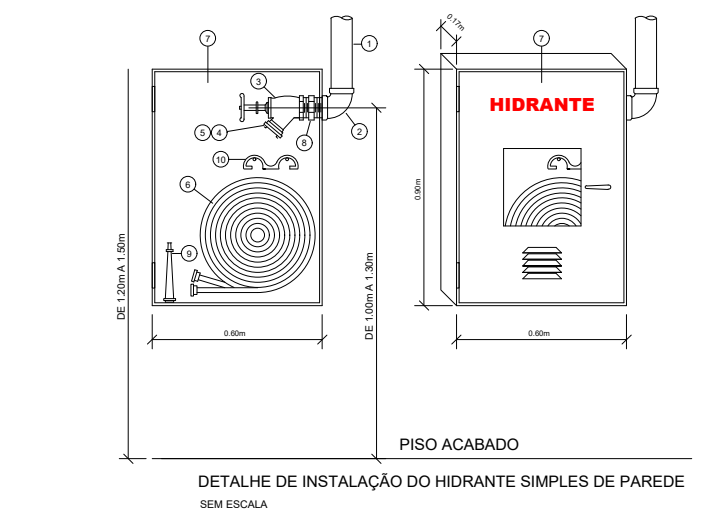
APPROVAÇÃO FINAL	
VERIFICAÇÃO	
APPROVAÇÃO	
LIBERAÇÃO	







- LEGENDA
- PONTO DE ILUMINAÇÃO DE EMERGÊNCIA AUTÔNOMA
  - HIDRANTE SIMPLES
  - ACIONADOR DE BOMBA DE INCÊNDIO (BOTOEIRA TIPO LUGA/DESLUGA)
  - CARGA D'ÁGUA - CAPACIDADE EXTINTORA 2A
  - CARGA DE PÓ BC - CAPACIDADE EXTINTORA 20B : C
  - ACIONADOR MANUAL DO SISTEMA DE DETECÇÃO DE ALARME
  - DIREÇÃO DO FLUXO DA ROTA DE FUGA
  - SAÍDA FINAL DA ROTA DE FUGA
  - AVISADOR SONORO TIPO SIRENE
  - CENTRAL DE DETECÇÃO E ALARME
  - DETECTOR DE FUMAÇA



- 1. TUBO
- 2. CORDÃO PARA ABERTURA MANUAL
- 3. TUBO PARA REGULAÇÃO DE PRESSÃO
- 4. TUBO DE SINALIZAÇÃO
- 5. TUBO DE SINALIZAÇÃO COM CONECTOR
- 6. SINALIZADOR
- 7. SINALIZADOR COM SINALIZAÇÃO MANUAL
- 8. SINALIZADOR
- 9. SINALIZADOR

NOTAS

1. AS DIRETIZES DE PROJETO DE PROTEÇÃO CONTRA INCÊNDIO AQUI INDICADAS SÃO REFERENTES A UM ESTUDO PRELIMINAR DE OCUPAÇÃO. PARA OBTENÇÃO DO AVISO PARA OCUPAÇÃO DO PAVIMENTO, DEVERÁ SER CONTRATADA CONSULTORIA ESPECIALIZADA EM PROJETO DE PROTEÇÃO CONTRA INCÊNDIO PARA VALIDAR ESTES PONTOS.

2. ATUALIZAÇÕES NO PROJETO DE PROTEÇÃO CONTRA INCÊNDIO PODERÃO IMPLICAR NA REMOÇÃO DE PLACAS DE SINALIZAÇÃO OU DE HIDRANTES. PARA REALIZAÇÃO OU SUBSTITUIÇÃO DESSSES ELEMENTOS, QUANDO HOUVER NECESSIDADE DESSA REMOÇÃO, A SUPERFÍCIE DA PAREDE AFETADA DEVERÁ RECEBER OS DEVIDOS CUIDADOS DE MANUTENÇÃO, DE ACORDO COM A PRESERVAÇÃO DO EDIFÍCIO. PARA TAL, DEVE-SE UTILIZAR ARGAMASSA E TINTAS COM AS ESPECIFICAÇÕES INDICADAS NO MEMORIAL DESCRITIVO (ANEXO 01).

**CIDADE DE SÃO PAULO**  
URBANISMO E LICENCIAMENTO

DESENHO Nº: **P B - 0 0 0 0 - 0 1 0**  
SUBSTITUÍDO POR Nº:  
SUBSTITUI Nº:

PROJETO BÁSICO SP24 FASE I SMARTSAMPÁ  
ADEQUAÇÃO MEZANINO

ENDEREÇO:  
PRAÇA DO CORREIO, S/N

PROJETO BÁSICO  
SITUAÇÃO ATUAL - INCÊNDIO

0 2,5 5 m

ESCALA INDICADA 1:100

LIBERADO PARA OBRA ( ) SIM ( ) NÃO  
REVISÃO 1 19/01/2023  
DESENHO Nº: PB-000-010

RESPONSÁVEL TÉCNICO  
EQUIPE ASSESSORIA DE GABINETE E GESTÃO ESTRATÉGICA SMUL

PROJETO EQUIPE ASSESSORIA DE GABINETE E GESTÃO ESTRATÉGICA SMUL

DESENHO EQUIPE ASSESSORIA DE GABINETE E GESTÃO ESTRATÉGICA SMUL

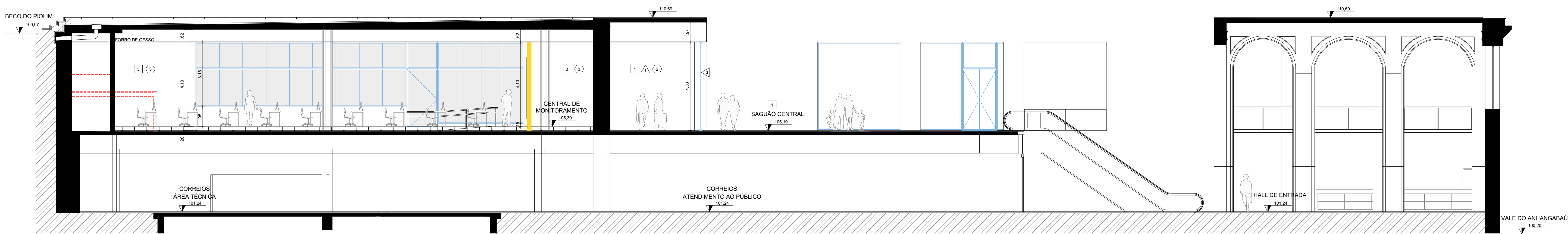
**SMUL - G A B - AGGE**  
ASSESSORIA DE GABINETE E GESTÃO ESTRATÉGICA  
RUA SÃO BENTO, 405 - 22º ANDAR - 223A

ESTE DESENHO É PROPRIEDADE DA SECRETARIA MUNICIPAL DE URBANISMO E LICENCIAMENTO. NÃO PODEMOS SER REPRODUZIDOS OU REVELADOS NO TODO OU EM PARTE SEM SUA AUTORIZAÇÃO

APPROVAÇÃO FINAL

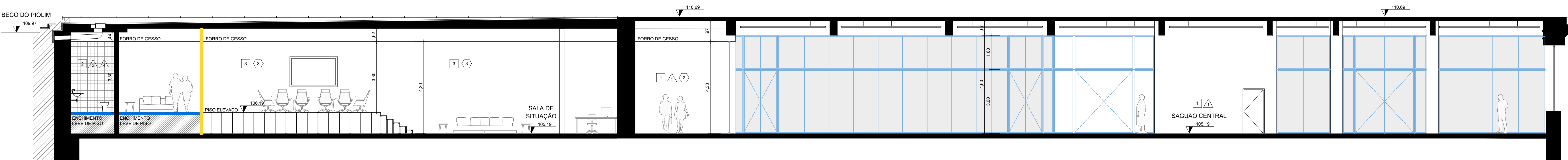
VERIFICAÇÃO	
APPROVAÇÃO	
LIBERAÇÃO	





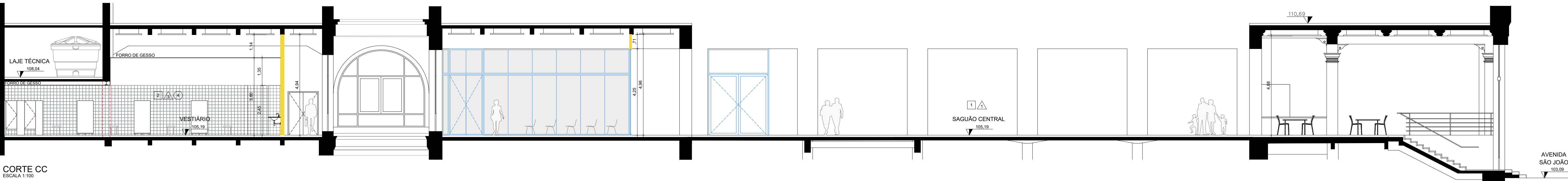
CORTE AA

ESCALA 1:100



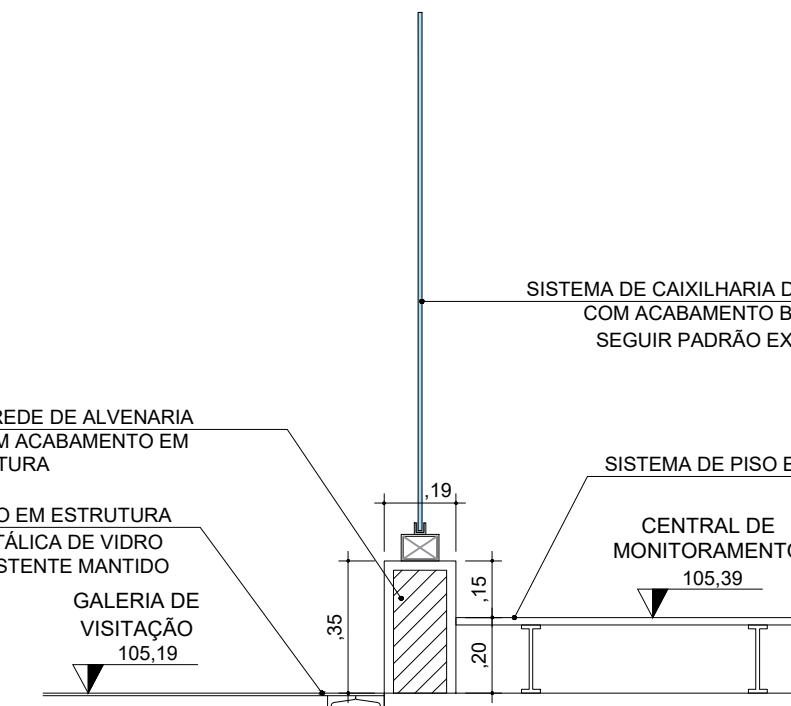
CORTE BB

ESCALA 1:100



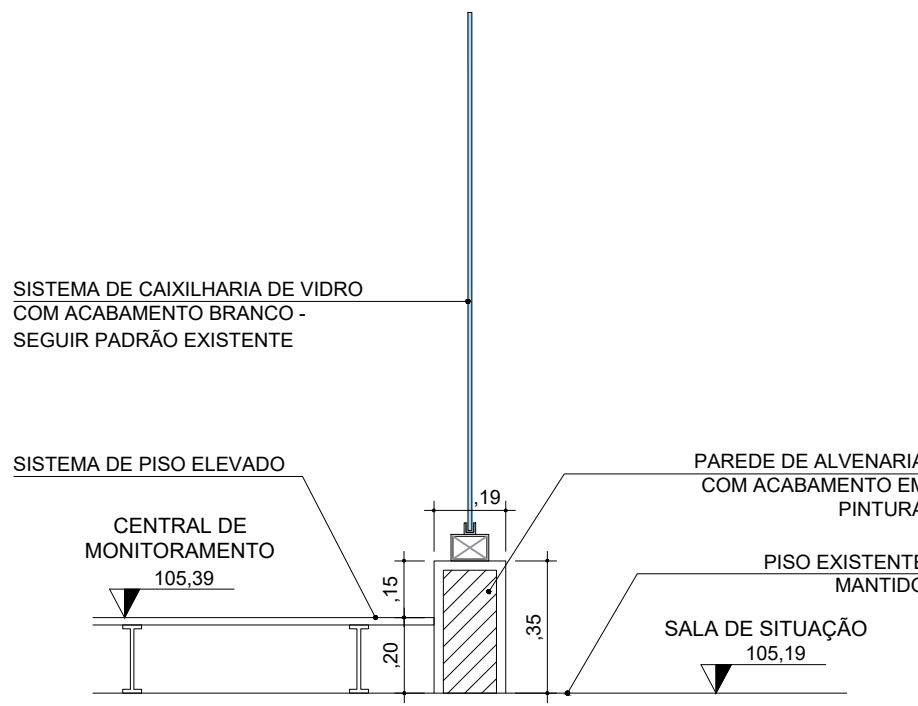
CORTE CC

ESCALA 1:100



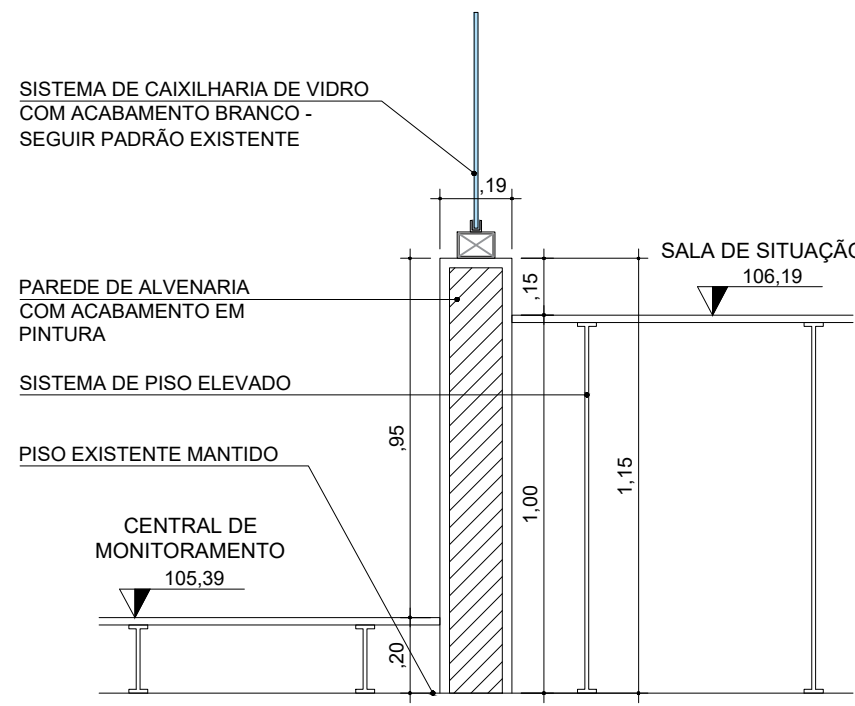
DETALHE DIVISÓRIA 01

ESCALA 1:20



DETALHE DIVISÓRIA 02

ESCALA 1:20



DETALHE DIVISÓRIA 03

ESCALA 1:20

LEGENDA

- EXECUÇÃO
- EXECUÇÃO - PAREDE DE DRYWALL
- EXECUÇÃO - DIVISÓRIA DE VIDRO

LEGENDA DE ACABAMENTOS

PISO E RODAPÉ:

- 1 PLACAS DE PEDRA NATURAL GRANTO - A MANTER
- 2 PLACAS CERÂMICAS ESMALTADAS COR BRANCA
- 3 PISO ELEVADO COM CARPETE E RODAPÉ PERFIL RETO BRANCO DE POLIESTIRENO COM ESPESURA DE 3 CM

PAREDES E DIVISÓRIAS:

- 4 PINTURA DE TINTA ACRÍLICA SUVINIL COR X098 OU SIMILAR - A MANTER OU REPARAR
- 5 REVESTIMENTO EM MÁRMORE - A MANTER
- 6 AZULEJO ESMALTADO COR BRANCA

TETO:

- 7 PINTURA DE TINTA ACRÍLICA GLASURIT LINHA CONSTRUÇÃO COR BRANCO NEVE - A MANTER OU REPARAR
- 8 PINTURA DE TINTA ACRÍLICA GLASURIT LINHA CONSTRUÇÃO COR BRANCO NEVE E FORRO DE GESSO EM TUVEM COR BRANCA - A MANTER
- 9 FORRO DE GESSO ACARTONADO MONOLÍTICO BORDAS SIMPLES COR BRANCA - A MANTER
- 10 FORRO DE GESSO ACARTONADO MONOLÍTICO COM BORDAS TABICADAS COR BRANCA

NOTAS

1. MEDIDAS EM METROS, EXCETO QUANDO INDICADO. MEDIDAS DEVEM SER VERIFICADAS IN LOCO, EM CASO DE DIVERGÊNCIA ENTRE OS DESENHOS ELABORADOS EM PROJETO, PREVELACERÃO SEMPRE OS DESENHOS DE MAIOR DETALHAMENTO (NA ORDEM, ESCALA 1:20, 1:50, 1:10, ETC.)
2. NO CASO DE DIVERGÊNCIAS ENTRE AS ESPECIFICAÇÕES DE ACABAMENTOS EM DESENHO E NO MEMORIAL DESCRITIVO, A CONTRATANTE DEVERÁ SER CONSULTADA PARA AVALIAÇÃO.
3. NESTA FASE DE PROJETO, NÃO DEVERÁ SER FEITA PINTURA DE REPARO EM AMBIENTES COM PINTURAS ORNAMENTAIS. EM CASO DE DÚVIDAS, SEMPRE CONSULTAR A CONTRATANTE.



DESENHO Nº

P B - 0 0 0 0 - 0 1 1

SUBSTITUÍDO POR Nº

SUBSTITUÍDO Nº

PROJETO BÁSICO SP24 FASE I SMARTSAMPÁ ADEQUAÇÃO MEZANINO

ENDEREÇO:

PRACA DO CORREIO, S/N

PROJETO BÁSICO

EXECUÇÃO - CORTES



ESCALA INDICADA 1:100 E 1:20

LIBERADO PARA OBRA ( ) SIM ( ) NÃO

REVISÃO 1 19/01/2023

DESENHO Nº

PB-000-011

RESPONSÁVEL TÉCNICO

EQUIPE ASSESSORIA DE GABINETE E GESTÃO ESTRATÉGICA SMUL

VISTO

PROJETO EQUIPE ASSESSORIA DE GABINETE E GESTÃO ESTRATÉGICA SMUL

DESENHO EQUIPE ASSESSORIA DE GABINETE E GESTÃO ESTRATÉGICA SMUL

LIBERADO PARA OBRA ( ) SIM ( ) NÃO

REVISÃO 1 19/01/2023

DESENHO Nº

PB-000-011

RESPONSÁVEL TÉCNICO

EQUIPE ASSESSORIA DE GABINETE E GESTÃO ESTRATÉGICA SMUL

VISTO

PROJETO EQUIPE ASSESSORIA DE GABINETE E GESTÃO ESTRATÉGICA SMUL

DESENHO EQUIPE ASSESSORIA DE GABINETE E GESTÃO ESTRATÉGICA SMUL

LIBERADO PARA OBRA ( ) SIM ( ) NÃO

REVISÃO 1 19/01/2023

DESENHO Nº

PB-000-011

RESPONSÁVEL TÉCNICO

EQUIPE ASSESSORIA DE GABINETE E GESTÃO ESTRATÉGICA SMUL

VISTO

PROJETO EQUIPE ASSESSORIA DE GABINETE E GESTÃO ESTRATÉGICA SMUL

DESENHO EQUIPE ASSESSORIA DE GABINETE E GESTÃO ESTRATÉGICA SMUL

LIBERADO PARA OBRA ( ) SIM ( ) NÃO

REVISÃO 1 19/01/2023

DESENHO Nº

PB-000-011

RESPONSÁVEL TÉCNICO

EQUIPE ASSESSORIA DE GABINETE E GESTÃO ESTRATÉGICA SMUL

VISTO

PROJETO EQUIPE ASSESSORIA DE GABINETE E GESTÃO ESTRATÉGICA SMUL

DESENHO EQUIPE ASSESSORIA DE GABINETE E GESTÃO ESTRATÉGICA SMUL

LIBERADO PARA OBRA ( ) SIM ( ) NÃO

REVISÃO 1 19/01/2023

DESENHO Nº

PB-000-011

RESPONSÁVEL TÉCNICO

EQUIPE ASSESSORIA DE GABINETE E GESTÃO ESTRATÉGICA SMUL

VISTO

PROJETO EQUIPE ASSESSORIA DE GABINETE E GESTÃO ESTRATÉGICA SMUL

DESENHO EQUIPE ASSESSORIA DE GABINETE E GESTÃO ESTRATÉGICA SMUL

LIBERADO PARA OBRA ( ) SIM ( ) NÃO

REVISÃO 1 19/01/2023

DESENHO Nº

PB-000-011

RESPONSÁVEL TÉCNICO

EQUIPE ASSESSORIA DE GABINETE E GESTÃO ESTRATÉGICA SMUL

VISTO

PROJETO EQUIPE ASSESSORIA DE GABINETE E GESTÃO ESTRATÉGICA SMUL

DESENHO EQUIPE ASSESSORIA DE GABINETE E GESTÃO ESTRATÉGICA SMUL

LIBERADO PARA OBRA ( ) SIM ( ) NÃO

REVISÃO 1 19/01/2023

DESENHO Nº

PB-000-011

RESPONSÁVEL TÉCNICO

EQUIPE ASSESSORIA DE GABINETE E GESTÃO ESTRATÉGICA SMUL

VISTO

PROJETO EQUIPE ASSESSORIA DE GABINETE E GESTÃO ESTRATÉGICA SMUL

DESENHO EQUIPE ASSESSORIA DE GABINETE E GESTÃO ESTRATÉGICA SMUL

LIBERADO PARA OBRA ( ) SIM ( ) NÃO

REVISÃO 1 19/01/2023

DESENHO Nº

PB-000-011

RESPONSÁVEL TÉCNICO

EQUIPE ASSESSORIA DE GABINETE E GESTÃO ESTRATÉGICA SMUL

VISTO

PROJETO EQUIPE ASSESSORIA DE GABINETE E GESTÃO ESTRATÉGICA SMUL

DESENHO EQUIPE ASSESSORIA DE GABINETE E GESTÃO ESTRATÉGICA SMUL

LIBERADO PARA OBRA ( ) SIM ( ) NÃO

REVISÃO 1 19/01/2023

DESENHO Nº

PB-000-011

RESPONSÁVEL TÉCNICO

EQUIPE ASSESSORIA DE GABINETE E GESTÃO ESTRATÉGICA SMUL

VISTO

PROJETO EQUIPE ASSESSORIA DE GABINETE E GESTÃO ESTRATÉGICA SMUL

DESENHO EQUIPE ASSESSORIA DE GABINETE E GESTÃO ESTRATÉGICA SMUL

LIBERADO PARA OBRA ( ) SIM ( ) NÃO

REVISÃO 1 19/01/2023

DESENHO Nº

PB-000-011

RESPONSÁVEL TÉCNICO

EQUIPE ASSESSORIA DE GABINETE E GESTÃO ESTRATÉGICA SMUL

VISTO

PROJETO EQUIPE ASSESSORIA DE GABINETE E GESTÃO ESTRATÉGICA SMUL

DESENHO EQUIPE ASSESSORIA DE GABINETE E GESTÃO ESTRATÉGICA SMUL

LIBERADO PARA OBRA ( ) SIM ( ) NÃO

REVISÃO 1 19/01/2023

DESENHO Nº

PB-000-011

RESPONSÁVEL TÉCNICO

EQUIPE ASSESSORIA DE GABINETE E GESTÃO ESTRATÉGICA SMUL

VISTO

PROJETO EQUIPE ASSESSORIA DE GABINETE E GESTÃO ESTRATÉGICA SMUL

DESENHO EQUIPE ASSESSORIA DE GABINETE E GESTÃO ESTRATÉGICA SMUL

LIBERADO PARA OBRA ( ) SIM ( ) NÃO

REVISÃO 1 19/01/2023

DESENHO Nº

PB-000-011

RESPONSÁVEL TÉCNICO

EQUIPE ASSESSORIA DE GABINETE E GESTÃO ESTRATÉGICA SMUL

VISTO

PROJETO EQUIPE ASSESSORIA DE GABINETE E GESTÃO ESTRATÉGICA SMUL

DESENHO EQUIPE ASSESSORIA DE GABINETE E GESTÃO ESTRATÉGICA SMUL

LIBERADO PARA OBRA ( ) SIM ( ) NÃO

REVISÃO 1 19/01/2023

DESENHO Nº

PB-000-011

RESPONSÁVEL TÉCNICO

EQUIPE ASSESSORIA DE GABINETE E GESTÃO ESTRATÉGICA SMUL

VISTO

PROJETO EQUIPE ASSESSORIA DE GABINETE E GESTÃO ESTRATÉGICA SMUL

DESENHO EQUIPE ASSESSORIA DE GABINETE E GESTÃO ESTRATÉGICA SMUL

LIBERADO PARA OBRA ( ) SIM ( ) NÃO

REVISÃO 1 19/01/2023

DESENHO Nº

PB-000-011

RESPONSÁVEL TÉCNICO

EQUIPE ASSESSORIA DE GABINETE E GESTÃO ESTRATÉGICA SMUL

VISTO

PROJETO EQUIPE ASSESSORIA DE GABINETE E GESTÃO ESTRATÉGICA SMUL

DESENHO EQUIPE ASSESSORIA DE GABINETE E GESTÃO ESTRATÉGICA SMUL

LIBERADO PARA OBRA ( ) SIM ( ) NÃO

REVISÃO 1 19/01/2023

DESENHO Nº

PB-000-011

RESPONSÁVEL TÉCNICO

EQUIPE ASSESSORIA DE GABINETE E GESTÃO ESTRATÉGICA SMUL

VISTO

PROJETO EQUIPE ASSESSORIA DE GABINETE E GESTÃO ESTRATÉGICA SMUL

DESENHO EQUIPE ASSESSORIA DE GABINETE E GESTÃO ESTRATÉGICA SMUL

LIBERADO PARA OBRA ( ) SIM ( ) NÃO

REVISÃO 1 19/01/2023

DESENHO Nº

PB-000-011

RESPONSÁVEL TÉCNICO

EQUIPE ASSESSORIA DE GABINETE E GESTÃO ESTRATÉGICA SMUL

VISTO

PROJETO EQUIPE ASSESSORIA DE GABINETE E GESTÃO ESTRATÉGICA SMUL

DESENHO EQUIPE ASSESSORIA DE GABINETE E GESTÃO ESTRATÉGICA SMUL

LIBERADO PARA OBRA ( ) SIM ( ) NÃO

REVISÃO 1 19/01/2023

DESENHO Nº

PB-000-011

RESPONSÁVEL TÉCNICO

EQUIPE ASSESSORIA DE GABINETE E GESTÃO ESTRATÉGICA SMUL

VISTO

PROJETO EQUIPE ASSESSORIA DE GABINETE E GESTÃO ESTRATÉGICA SMUL

DESENHO EQUIPE ASSESSORIA DE GABINETE E GESTÃO ESTRATÉGICA SMUL

LIBERADO PARA OBRA ( ) SIM ( ) NÃO

REVISÃO 1 19/01/2023

DESENHO Nº

PB-000-011

RESPONSÁVEL TÉCNICO

EQUIPE ASSESSORIA DE GABINETE E GESTÃO ESTRATÉGICA SMUL

VISTO

PROJETO EQUIPE ASSESSORIA DE GABINETE E GESTÃO ESTRATÉGICA SMUL

DESENHO EQUIPE ASSESSORIA DE GABINETE E GESTÃO ESTRATÉGICA SMUL

LIBERADO PARA OBRA ( ) SIM ( ) NÃO

REVISÃO 1 19/01/2023

DESENHO Nº

PB-000-011

RESPONSÁVEL TÉCNICO

EQUIPE ASSESSORIA DE GABINETE E GESTÃO ESTRATÉGICA SMUL

VISTO

PROJETO EQUIPE ASSESSORIA DE GABINETE E GESTÃO ESTRATÉGICA SMUL

DESENHO EQUIPE ASSESSORIA DE GABINETE E GESTÃO ESTRATÉGICA SMUL

LIBERADO PARA OBRA ( ) SIM ( ) NÃO

REVISÃO 1 19/01/2023

DESENHO Nº

PB-000-011

RESPONSÁVEL TÉCNICO

EQUIPE ASSESSORIA DE GABINETE E GESTÃO ESTRATÉGICA SMUL

VISTO

PROJETO EQUIPE ASSESSORIA DE GABINETE E GESTÃO ESTRATÉGICA SMUL

DESENHO EQUIPE ASSESSORIA DE GABINETE E GESTÃO ESTRATÉGICA SMUL

LIBERADO PARA OBRA ( ) SIM ( ) NÃO

REVISÃO 1 19/01/2023

DESENHO Nº

PB-000-011

RESPONSÁVEL TÉCNICO

EQUIPE ASSESSORIA DE GABINETE E GESTÃO ESTRATÉGICA SMUL

VISTO

PROJETO EQUIPE ASSESSORIA DE GABINETE E GESTÃO ESTRATÉGICA SMUL

DESENHO EQUIPE ASSESSORIA DE GABINETE E GESTÃO ESTRATÉGICA SMUL

LIBERADO PARA OBRA ( ) SIM ( ) NÃO

REVISÃO 1 19/01/2023

DESENHO Nº

PB-000-011

RESPONSÁVEL TÉCNICO

EQUIPE ASSESSORIA DE GABINETE E GESTÃO ESTRATÉGICA SMUL

VISTO

PROJETO EQUIPE ASSESSORIA DE GABINETE E GESTÃO ESTRATÉGICA SMUL

DESENHO EQUIPE ASSESSORIA DE GABINETE E GESTÃO ESTRATÉGICA SMUL

LIBERADO PARA OBRA ( ) SIM ( ) NÃO

REVISÃO 1 19/01/2023

DESENHO Nº

PB-000-011

RESPONSÁVEL TÉCNICO

EQUIPE ASSESSORIA DE GABINETE E GESTÃO ESTRATÉGICA SMUL

VISTO

PROJETO EQUIPE ASSESSORIA DE GABINETE E GESTÃO ESTRATÉGICA SMUL

DESENHO EQUIPE ASSESSORIA DE GABINETE E GESTÃO ESTRATÉGICA SMUL

LIBERADO PARA OBRA ( ) SIM ( ) NÃO

REVISÃO 1 19/01/2023

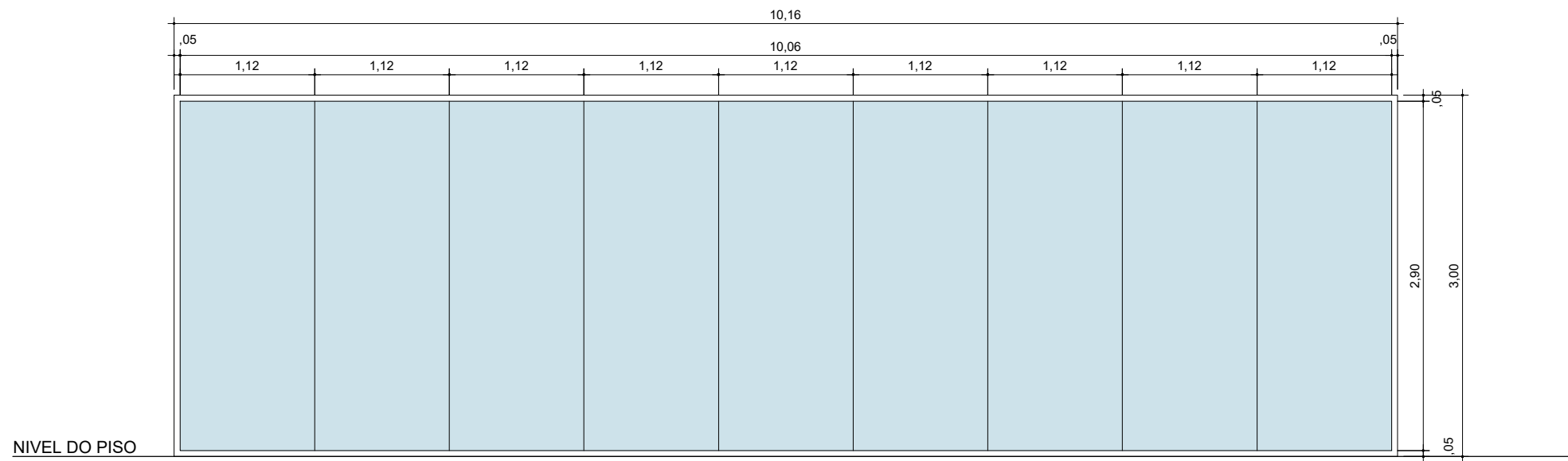
DESENHO Nº

PB-000-011

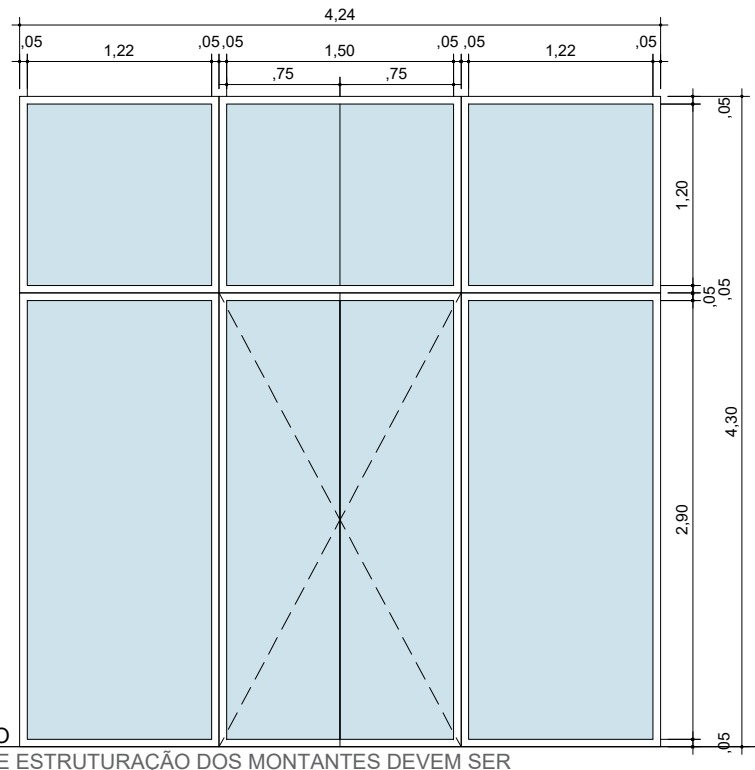
RESPONSÁVEL TÉCNICO



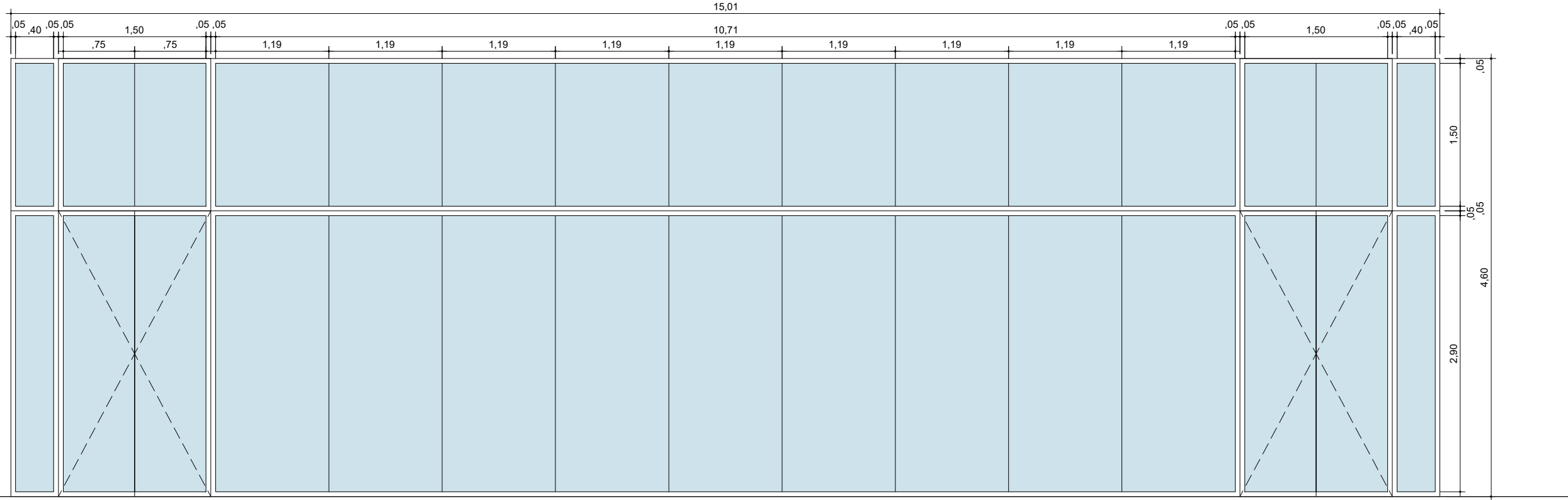
MAPA INDICAÇÃO DE ELEVÇÕES  
ESCALA 1:200



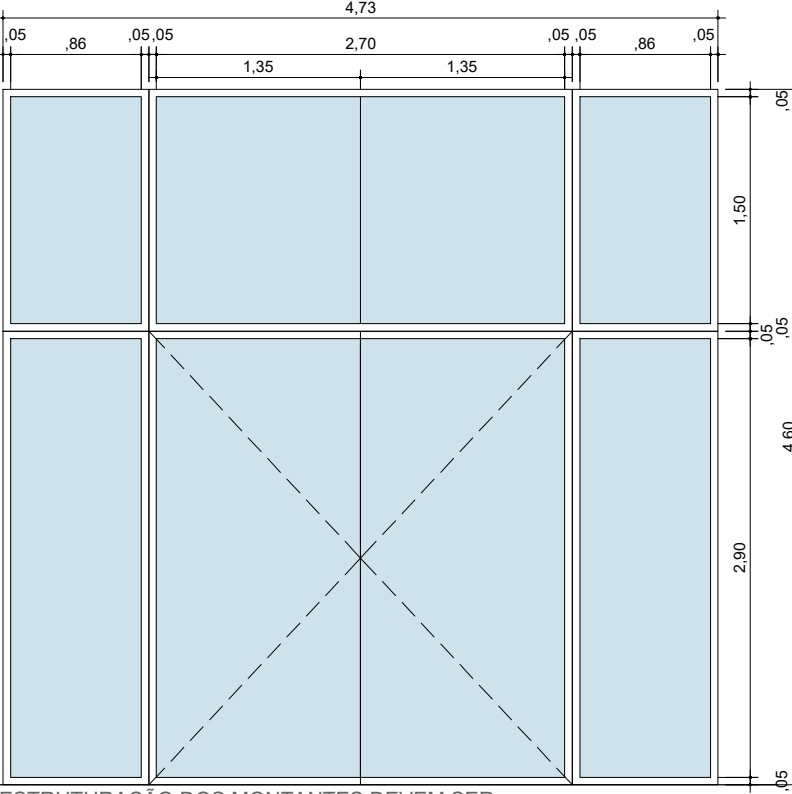
NÍVEL DO PISO  
\*DIMENSÕES E ESTRUTURAÇÃO DOS MONTANTES DEVEM SER VERIFICADAS COM O FABRICANTE  
VISTA 2  
ESCALA 1:50



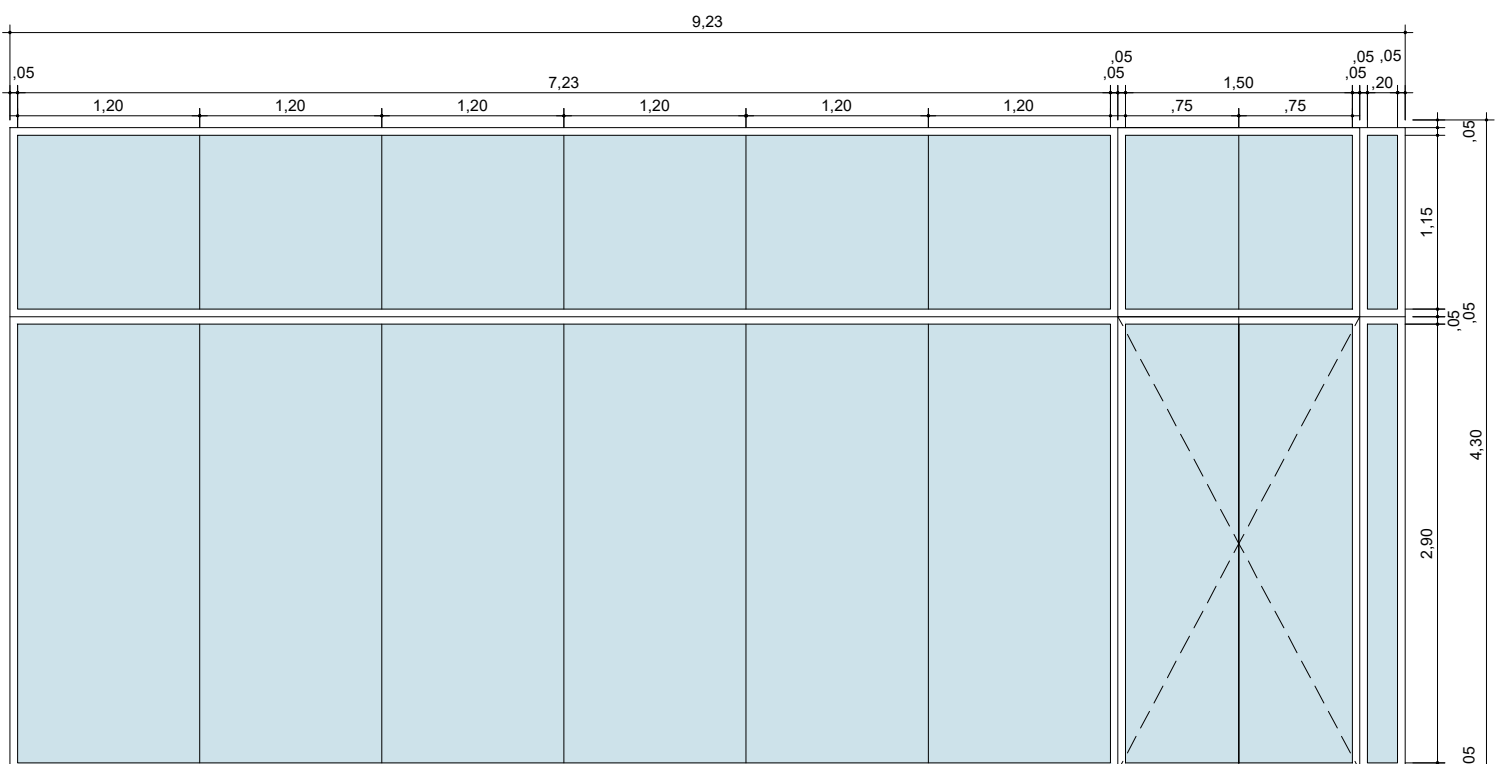
NÍVEL DO PISO  
\*DIMENSÕES E ESTRUTURAÇÃO DOS MONTANTES DEVEM SER VERIFICADAS COM O FABRICANTE  
VISTA 3  
ESCALA 1:50



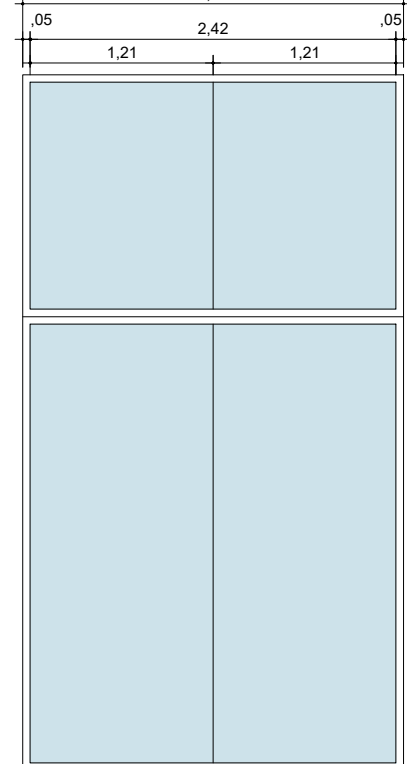
NÍVEL DO PISO  
\*DIMENSÕES E ESTRUTURAÇÃO DOS MONTANTES DEVEM SER VERIFICADAS COM O FABRICANTE  
VISTA 4  
ESCALA 1:50



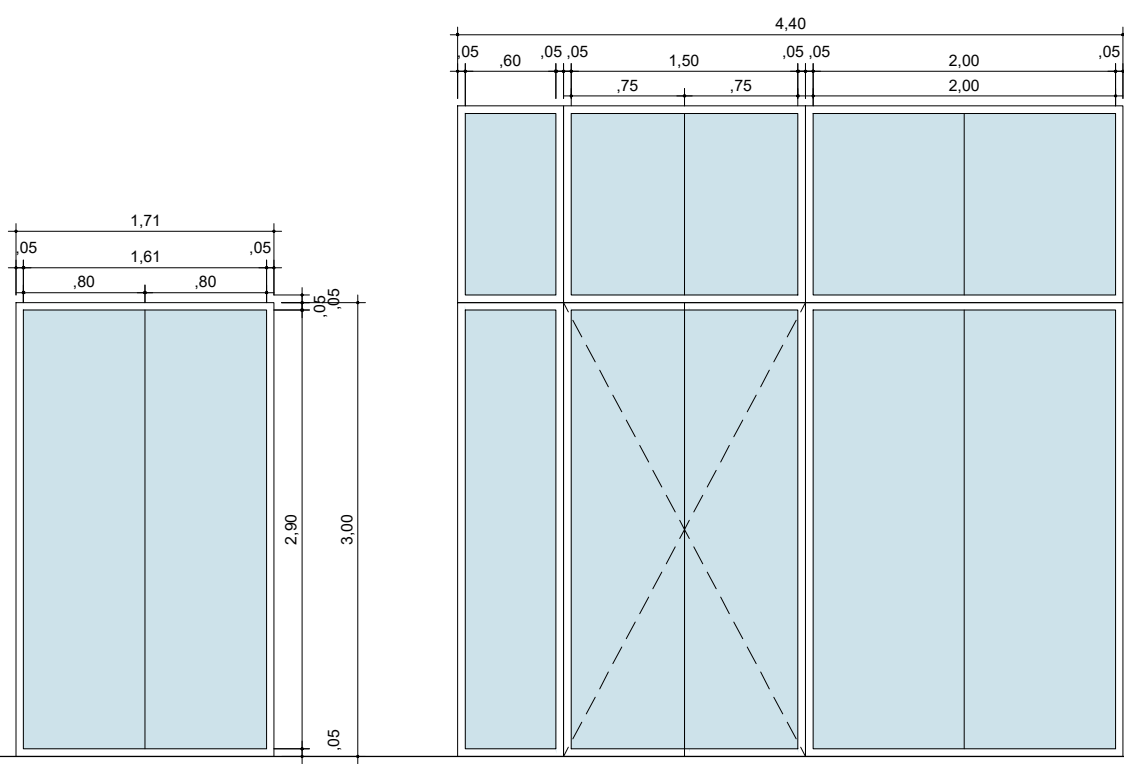
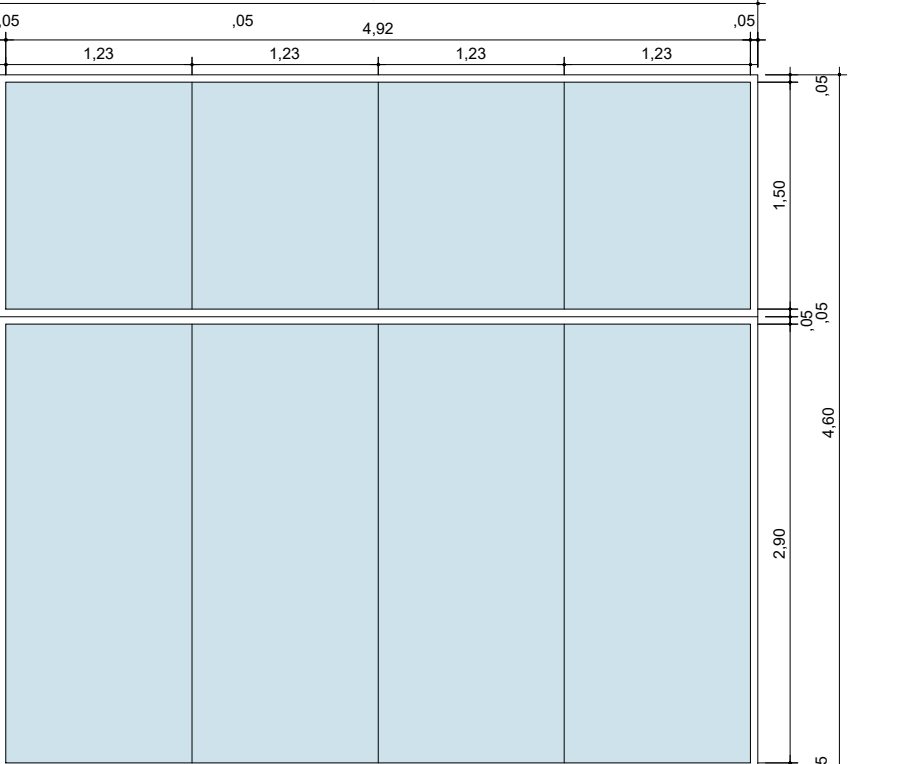
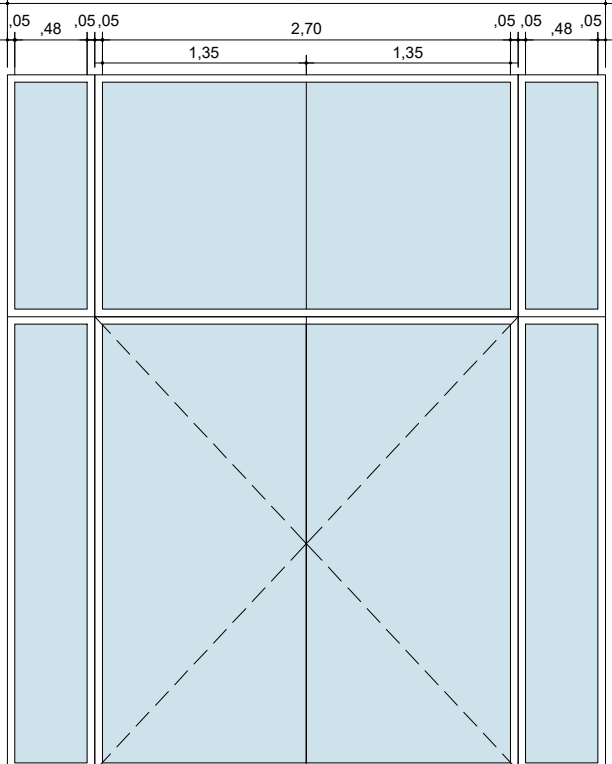
NÍVEL DO PISO  
\*DIMENSÕES E ESTRUTURAÇÃO DOS MONTANTES DEVEM SER VERIFICADAS COM O FABRICANTE  
VISTA 5  
ESCALA 1:50



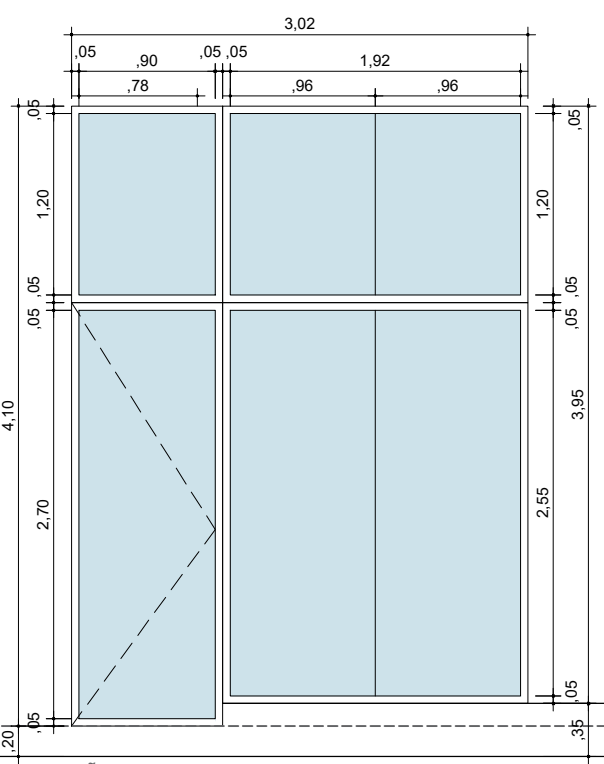
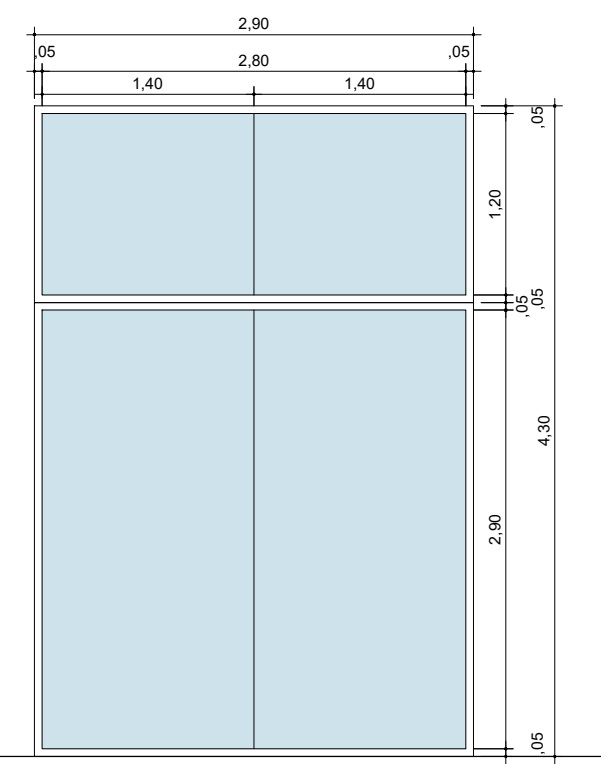
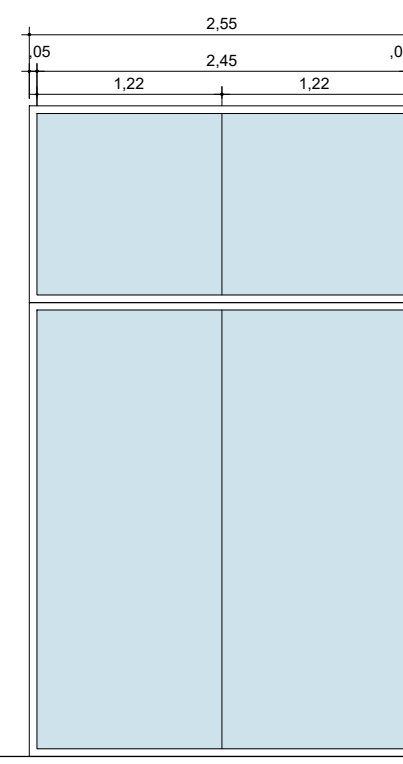
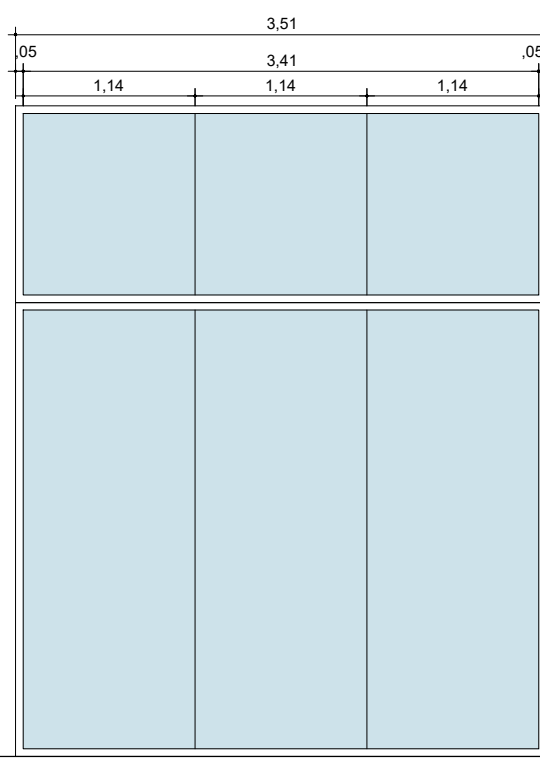
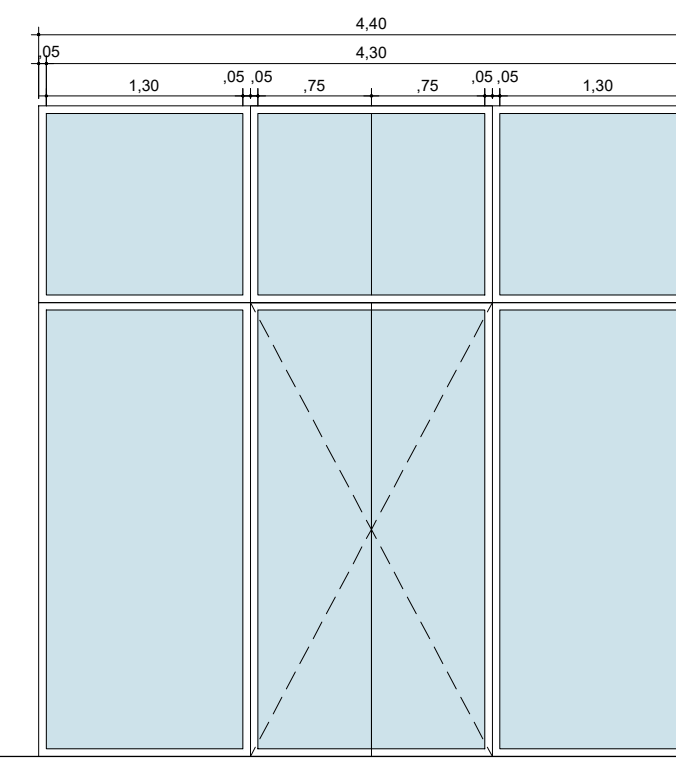
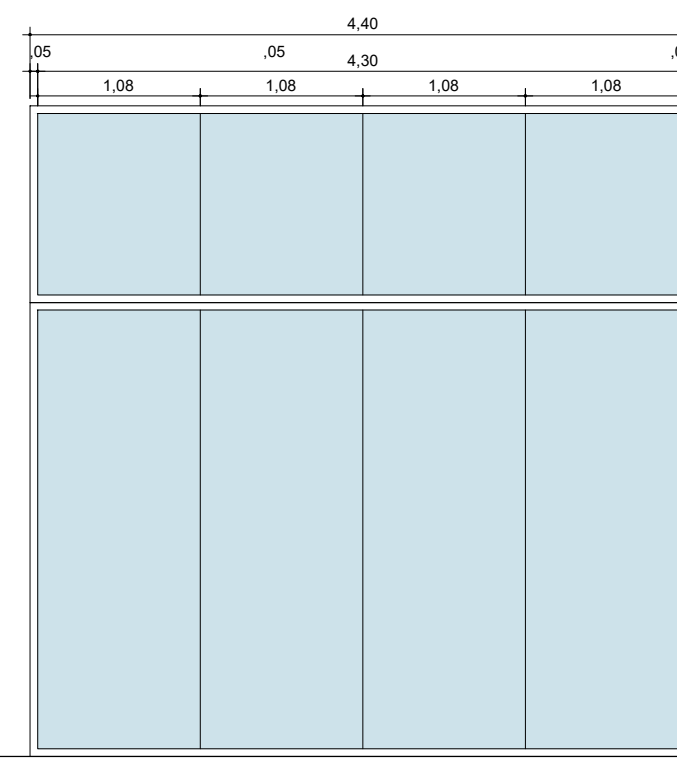
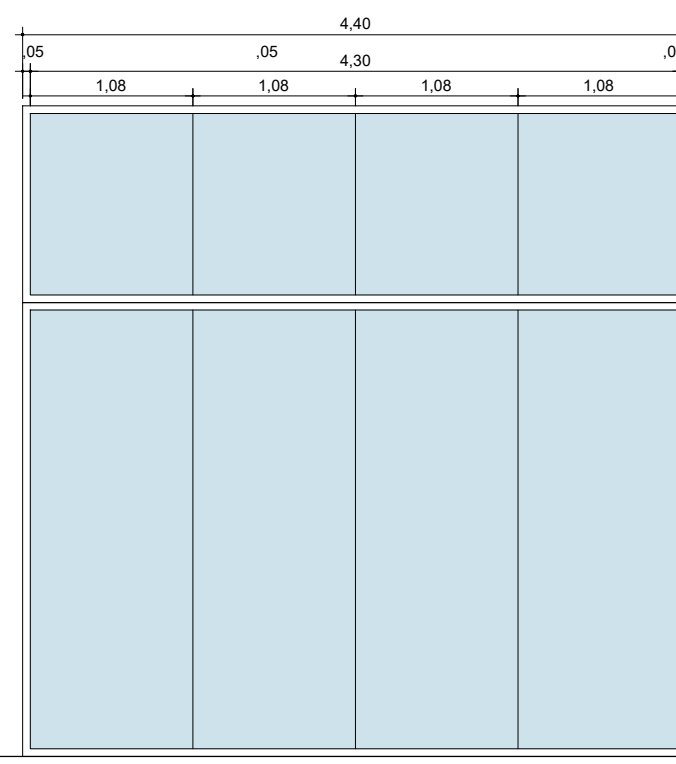
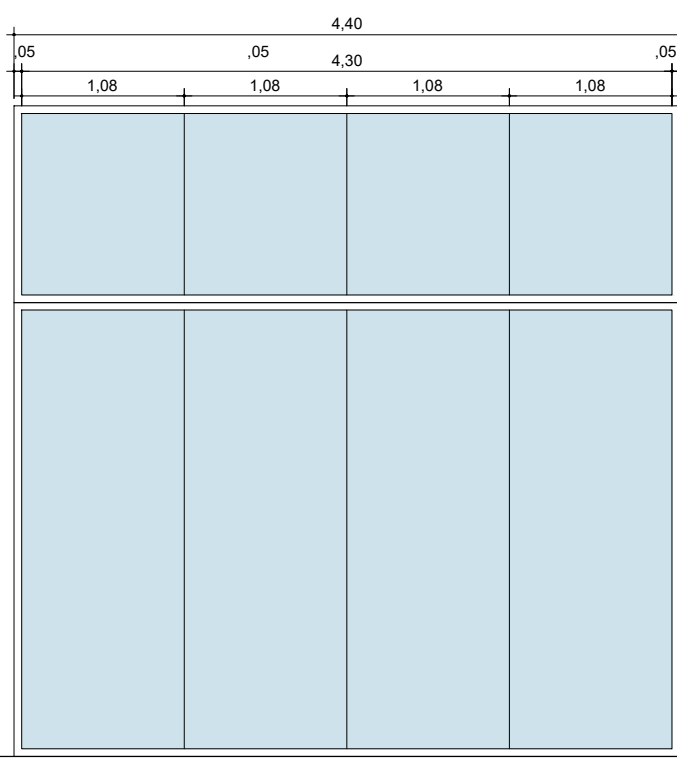
NÍVEL DO PISO  
\*DIMENSÕES E ESTRUTURAÇÃO DOS MONTANTES DEVEM SER VERIFICADAS COM O FABRICANTE  
VISTA 6  
ESCALA 1:50



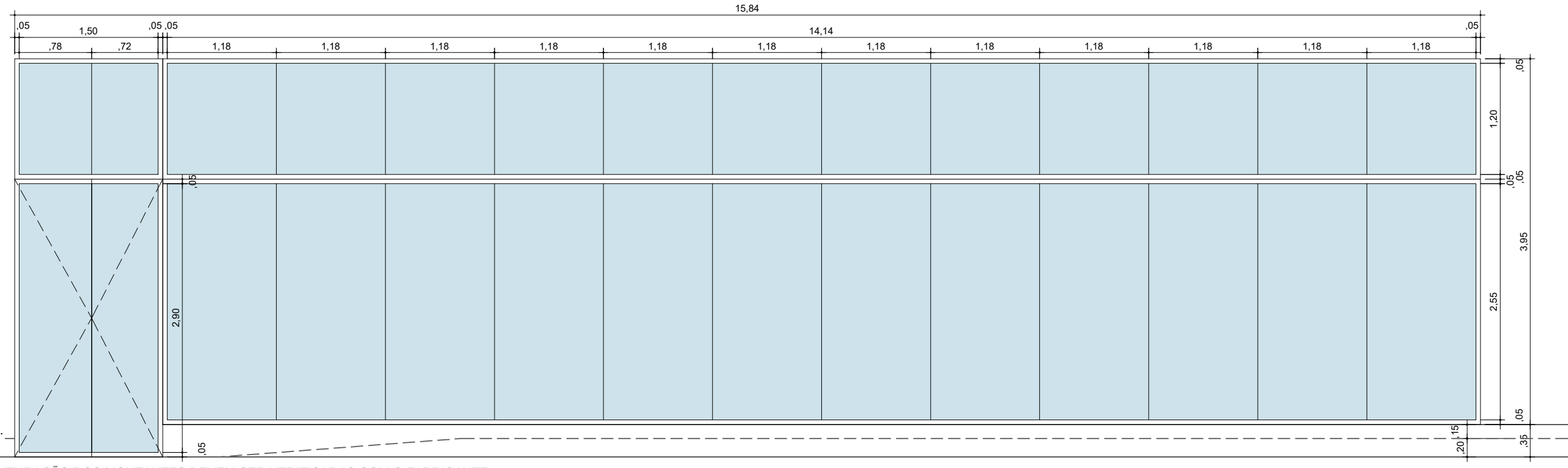
NÍVEL DO PISO  
\*DIMENSÕES E ESTRUTURAÇÃO DOS MONTANTES DEVEM SER VERIFICADAS COM O FABRICANTE  
VISTA 7  
ESCALA 1:50



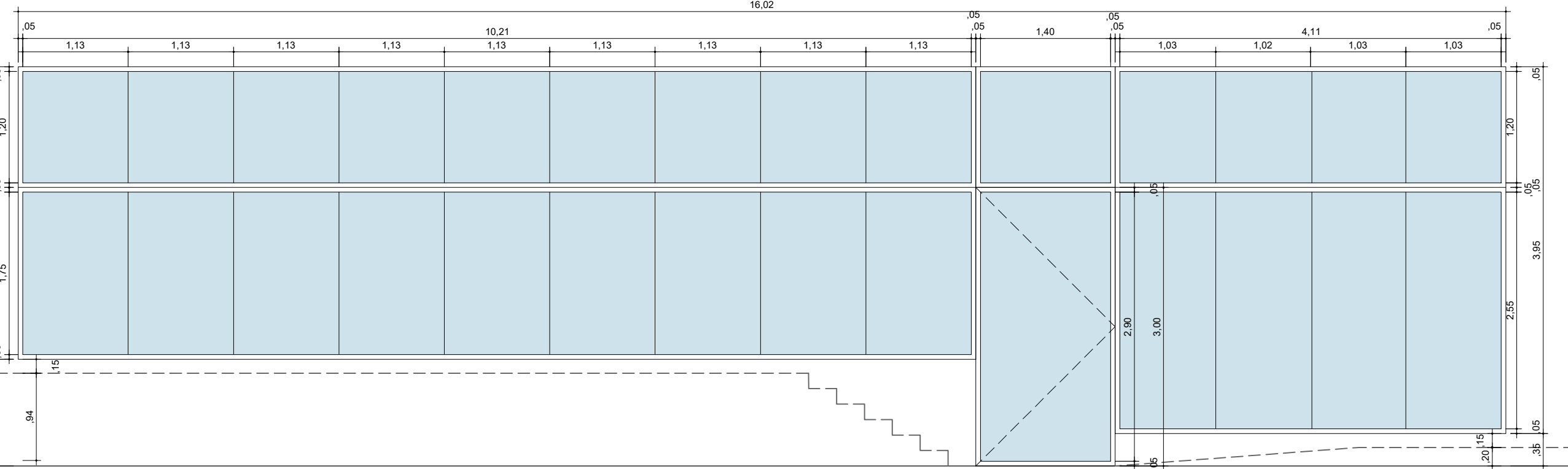
NÍVEL DO PISO  
\*DIMENSÕES E ESTRUTURAÇÃO DOS MONTANTES DEVEM SER VERIFICADAS COM O FABRICANTE  
VISTA 10  
ESCALA 1:50



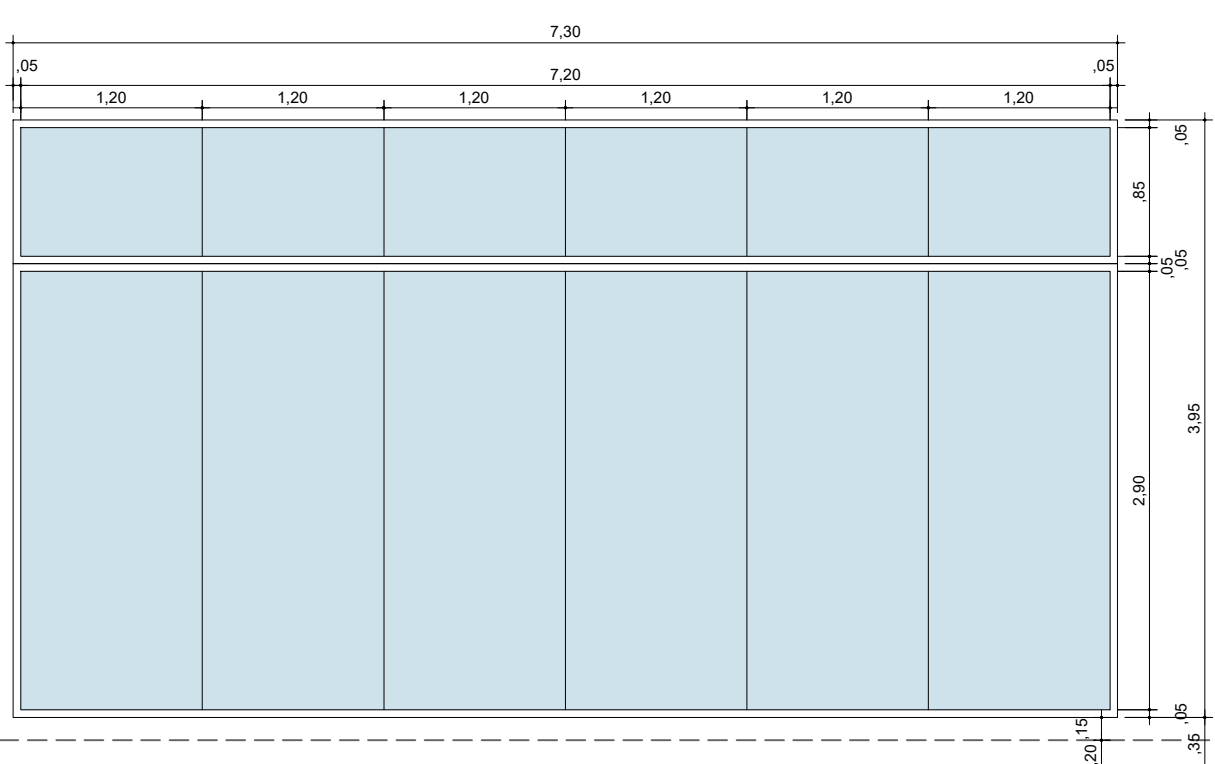
NÍVEL DO PISO ELEV.  
NÍVEL DO PISO  
\*DIMENSÕES E ESTRUTURAÇÃO DOS MONTANTES DEVEM SER VERIFICADAS COM O FABRICANTE  
VISTA 18  
ESCALA 1:50



NÍVEL DO PISO ELEV.  
NÍVEL DO PISO  
\*DIMENSÕES E ESTRUTURAÇÃO DOS MONTANTES DEVEM SER VERIFICADAS COM O FABRICANTE  
VISTA 19  
ESCALA 1:50



NÍVEL DO PISO  
\*DIMENSÕES E ESTRUTURAÇÃO DOS MONTANTES DEVEM SER VERIFICADAS COM O FABRICANTE  
VISTA 20  
ESCALA 1:50



NÍVEL DO PISO ELEV.  
NÍVEL DO PISO  
\*DIMENSÕES E ESTRUTURAÇÃO DOS MONTANTES DEVEM SER VERIFICADAS COM O FABRICANTE  
VISTA 21  
ESCALA 1:50

NOTAS  
1. MEDIDAS EM METROS, EXCETO QUANDO INDICADO.  
MEDIDAS DEVEM SER VERIFICADAS IN LOCO. EM CASO DE DIVERGÊNCIA ENTRE OS DESENHOS ELABORADOS EM PROJETO, PREVALERÁ SEMPRE OS DESENHOS DE MAIOR DETALHAMENTO (NA ORDEM, ESCALA 1:20, 1:50, 1:10, ETC.)



DESENHO N°  
**P B - 0 0 0 0 - 0 1 2**  
SUBSTITUÍDO POR N°  
SUBSTITUI N°

PROJETO BÁSICO SP24 FASE I SMARTSAMPA  
ADEQUAÇÃO MEZANINO

ENDEREÇO:  
PRAÇA DO CORREIO, S/N

PROJETO BÁSICO  
EXECUÇÃO - ELEV. DIVISÓRIAS

0 2,5 5 m

ESCALA INDICADA 1:200 E 1:50

LIBERADO PARA OBRA ( ) SIM ( ) NÃO

REVISÃO 1 19/01/2023

DESENHO N° PB-000-012

RESPONSÁVEL TÉCNICO  
EQUIPE ASSESSORIA DE GABINETE E GESTÃO ESTRATÉGICA SMUL

PROJETO EQUIPE ASSESSORIA DE GABINETE E GESTÃO ESTRATÉGICA SMUL

DESENHO EQUIPE ASSESSORIA DE GABINETE E GESTÃO ESTRATÉGICA SMUL

**SMUL - G A B - AGGE**

ASSESSORIA DE GABINETE E GESTÃO ESTRATÉGICA

RUA SÃO BENTO - 405 - 22ª ANDAR - 2233A

ESTE DESENHO E PROPRIEDADE DA SECRETARIA MUNICIPAL DE URBANISMO E LICENCIAMENTO. NÃO PODEMOS SER REPRODUZIDOS OU REVELADOS NO TODO OU EM PARTE SEM SUA AUTORIZAÇÃO

APPROVAÇÃO FINAL

VERIFICAÇÃO

APPROVAÇÃO

LIBERAÇÃO





**PREFEITURA DO MUNICÍPIO DE SÃO PAULO**

**SECRETARIA MUNICIPAL DE CULTURA**

**DPH/Núcleo de Projeto, Restauro e Conservação**

Rua Líbero Badaró, 346, 10º andar - Bairro Centro - São Paulo/SP - CEP 01008-905

Telefone: 3397-0209

**PROCESSO 6068.2023/0009209-8**

**Encaminhamento SMC/DPH-NPRC Nº 097167069**

São Paulo, 22 de janeiro de 2024

**Divisão de Preservação do Patrimônio**

**Sr. Diretor de Divisão**

Encaminho o presente com Parecer 097145995 da arquiteta Marina Prado, o qual acompanhamos, **FAVORÁVEL ao atendimento das DIRETRIZES** contidas no Despacho Deferido 091096661 relativo à solicitação inicial de REFORMA para o mezanino do Palácio dos Correios, tombado pela Resolução 37/conpresp/92 sito à Av. São João, 250 e número de contribuinte **001.058.0001-5**, para a implantação do Projeto SP24.

A provação recai sobre o material apresentado composto por Memorial Descritivo (096862713, As Built do restauro de 2007 (096862808), relatórios de prospecção de pintura e de argamassa (096863292 e 096863377), e Peças Gráficas de Projeto Básico (Levantamento 097079267, Demolição 097079354, Execução 097079398, Acabamentos 097079461 e 097079548, Mobiliário 097079583, Acessibilidade 097079629, Iluminação 097079676, Incêndio 097079784 e 097079826, Cortes 097079980, Elevações das Divisórias 097080127) porém, considerando o acompanhamento deste DPH junto ao Comitê Gestor do Projeto SP24, é sugerida a inclusão das seguintes **DIRETRIZES/RESSALVAS**, que não constituem óbice ao início das obras:

1. Apresentar ART/RRT do profissional responsável pela obra;
2. Todas as divisórias de vidro devem ser executadas com vidro liso transparente;
3. Apresentar projeto de readequação do sistema de ar-condicionado quando de sua elaboração;
4. Antes da execução do café e do auditório, apresentar os respectivos detalhamentos, que devem incluir o mobiliário fixo;
5. Alterações de projeto que eventualmente venham a acontecer devem ser enviadas para análise e deliberação do DPH/CONPRES.

Obs.: **A validação deste documento está condicionada à aprovação da coordenação do DPH e/ou do CONPRES P**

**Diego Brentegani Barbosa**

Arquiteto e Urbanista  
Chefe do Núcleo de Projeto, Restauro e Conservação  
Divisão de Preservação do Patrimônio  
DPH | SMC | PMSP



**Diego Brentegani Barbosa**  
**Arquiteto(a)**

Em 22/01/2024, às 20:11.

---

A autenticidade deste documento pode ser conferida no site  
<http://processos.prefeitura.sp.gov.br>, informando o código verificador **097167069** e o código CRC **06137966**.

---





**PREFEITURA DO MUNICÍPIO DE SÃO PAULO**

**SECRETARIA MUNICIPAL DE CULTURA**

**DPH/Núcleo de Projeto, Restauro e Conservação**

Rua Líbero Badaró, 346, 10º andar - Bairro Centro - São Paulo/SP - CEP 01008-905

Telefone: 3397-0209

**PROCESSO 6068.2023/0009209-8**

**Parecer SMC/DPH-NPRC Nº 097145995**

**do processo SEI nº6068.2023/0009209-8**

**Interessado:** Secretaria Municipal de Urbanismo e Licenciamento | Secretaria Municipal da Fazenda | Secretaria Municipal de Segurança Urbana | Secretaria Executiva de Planejamento e Entregas Prioritárias de Secretaria de Governo

**Local:** Av. São João, 250

**Nº de contribuinte (SQL):** 001.058.0001-5

ASSUNTO		Obras Emergenciais	Manutenção	Conservação	Restauro
	X	Reforma	Construção Nova	Desmembramento	Remembramento
		Regularização	Demolição	Instalação de Antenas e E.R.B.s	Instalação Temporária/ Eventos
		Denúncia	Termo de Cooperação	Atestado de Conservação	Termo de Compromisso
		Outros:			
PROTEÇÃO	RES. 37/92 - AREA DO ANHANGABAU; A.E. DO TEATRO MUNICIPAL (A.E. RES. SC 49/81 - SO CONDEPHAAT)				
PARECER	X	Favorável	Favorável com diretrizes		
		Relação de documentos aprovados: 096862713, 096862808, 096863292, 096863377, 097079267, 097079354, 097079398, 097079461, 097079548, 097079583, 097079629, 097079676, 097079784, 097079826, 097079980, 097080127			
		Contrário com diretrizes	Contrário	Comunique-se	
		Outros:			
		MULTA - para deliberação do CONPRES			

**ANÁLISE TÉCNICA**

**Sr. Chefe**

Trata-se de pedido de aprovação para **projeto de reforma** interna do “**Palácio dos Correios**”, também conhecido como Edifício dos Correios e Telégrafos, tombado pela [Resolução nº 37/Conpresp/92](#), de preservação do Vale do

Anhangabaú.

A referida resolução classifica o imóvel com Nível de Proteção 1 (NP-1), que corresponde a *bens de excepcional interesse histórico, arquitetônico ou paisagístico, determinando sua preservação integral*.

O anteprojeto do pedido de reforma foi analisado em nosso parecer 090758572, sendo aprovado por meio de despacho publicado em 06/10/2023 (091440941), no qual constavam as seguintes ressalvas:

1. Antes do início das obras, submeter à análise e deliberação do DPH/CONPRESO o projeto de arquitetura com detalhamento a nível de projeto básico ou executivo, observando a documentação mínima indicada na Resolução nº 54/CONPRESO/2018;
2. Projetos de adequações à acessibilidade e segurança contra incêndio, que eventualmente venham a ser elaborados, também deverão ser submetidos à análise e deliberação do DPH/CONPRESO, atentando-se para os critérios de mínima intervenção, distinguibilidade e respeito à edificação histórica;
3. Para a instalação da cozinha (café/restaurante coworking), não deverão ser utilizados sistemas de exaustão que demandem a instalação de dutos ou outros equipamentos que alterem as fachadas e/ou interfiram em elementos significativos da edificação histórica.

Em síntese, a proposta agora apresentada objetiva a concessão de uso dos espaços cobertos situados no mezanino do Palácio dos Correios para implantação do **SP24**, equipamento público com funcionamento permanente (24 horas por dia), e do **Smart Sampa**, uma central de monitoramento da cidade (centro tecnológico de observação e processamento de dados, com atuação conjunta de diversos agentes públicos).

O espaço do mezanino atualmente é utilizado como centro cultural dos Correios e possui algumas salas administrativas, além de diversas salas expositivas, que serão desmobilizadas e receberão intervenções pontuais para comportar os novos usos. Vale lembrar que o pavimento em questão é dividido entre o edifício histórico e o anexo construído conforme o projeto de 1997; dessa forma, as intervenções de maior impacto serão concentradas na edificação nova, enquanto o edifício histórico receberá, majoritariamente, a instalação de divisórias leves e mobiliário.

No pavimento térreo será mantida a agência dos Correios existente, sem alterações. Também não é proposto qualquer tipo de intervenção na fachada do imóvel. Os demais pavimentos, por sua vez, serão objeto de intervenção futura, incluindo a construção de um outro anexo nos fundos do imóvel. Tais itens não estão contemplados nesse pedido de aprovação e devem ser objeto de análise e deliberação futura.

A versão já aprovada do anteprojeto prevê a subdivisão do projeto em duas etapas, conforme a seguir:

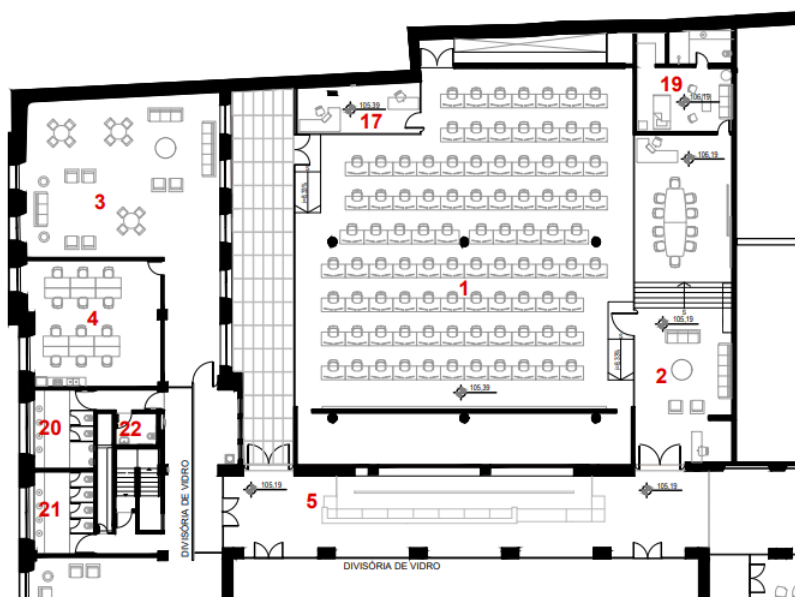
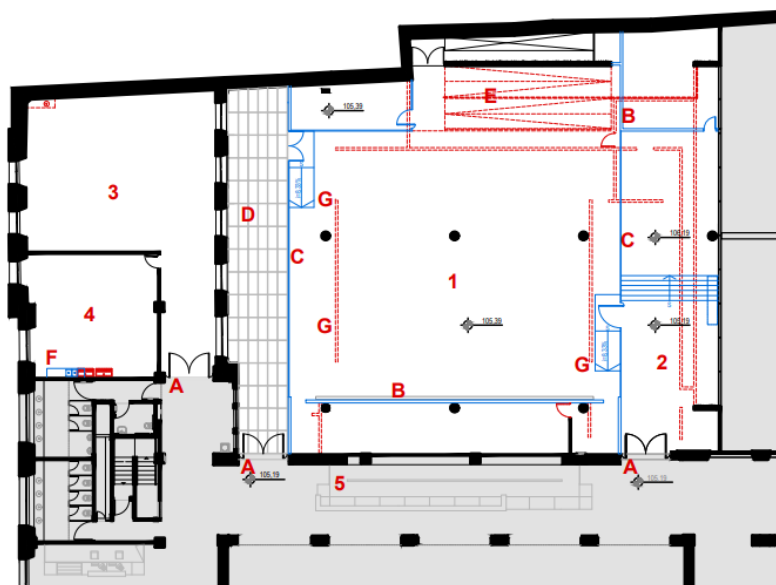
Etapa 00:

- Reforma da sala expositiva (localizada no anexo) para comportar a central de monitoramento do Smart Sampa, com atualização de revestimentos e infraestrutura, instalações de novas divisórias de dry-wall e de vidro e



instalação de piso elevado. Demolição das rampas do depósito da exposição para ampliação do espaço e execução de sanitário em nível elevado;

- Atualização de instalações no refeitório e sala administrativa no edifício histórico para apoio do Smart Sampa.

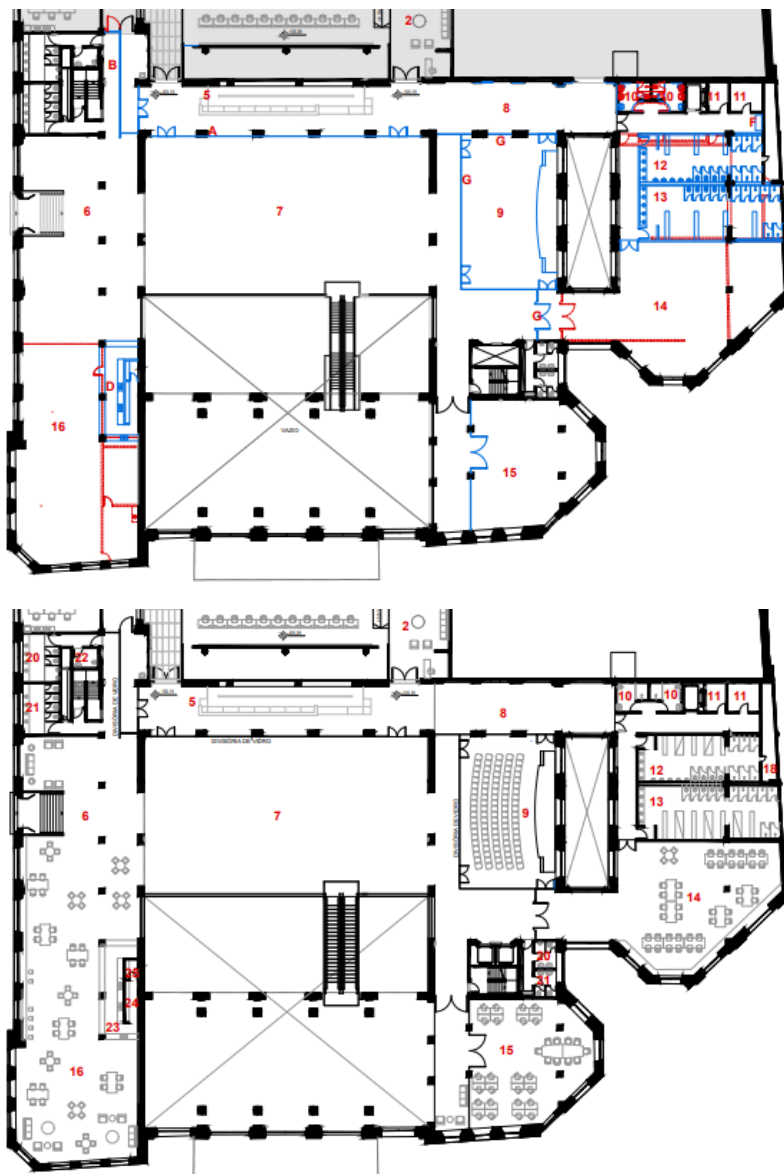


Intervenções propostas para a Etapa 00 (docs. 090596878 e 090596917)

#### Etapa 01:

- Instalação de divisórias de vidro nos fundos do saguão central do edifício histórico, segregando o acesso ao setor do Smart Sampa;
- Instalação de divisórias de vidro em área livre do edifício histórico para implantação de auditório “aquário”;
- Instalação de vestiários feminino e masculino em parte do edifício histórico, atualmente utilizada como sala de exposição e cozinha. Haverá rebaixamento do forro para passagem de infraestrutura e substituição de revestimentos não-originais;
- Instalação de novas divisórias de vidro para segregação das áreas de centro administrativo;

- Instalação de cozinha para café e mobiliário de coworking;
- Instalação de gerador de energia reserva para a central de monitoramento, com fechamento provisório sobre a laje do edifício anexo.



Intervenções propostas para a Etapa 01 (docs. 090596899 e 090596917)

## **VERSÃO ATUALIZADA PARA ATENDIMENTO ÀS RESSALVAS**

Após diversas tratativas com o Comitê Gestor do Projeto SP24 e consulta ao projeto de restauro anteriormente aprovado para o imóvel (P.A. 2004-0.026.819-8), foi enviada versão atualizada da proposta, com detalhamento adicional, a nível de projeto básico. Esclarecemos que a versão encaminhada em 17/01/2024 possuía algumas falhas de compatibilização, de tal forma que em 19/01/2024 foi encaminhada a revisão final.

Destacamos que não houve alteração no partido de projeto entre a versão aprovada e a última revisão, apenas complementação de itens relevantes. Consta a seguinte documentação:

Memorial descritivo (096862713)

Anexo – relatório “as built” do restauro concluído em 2007 (096862808)

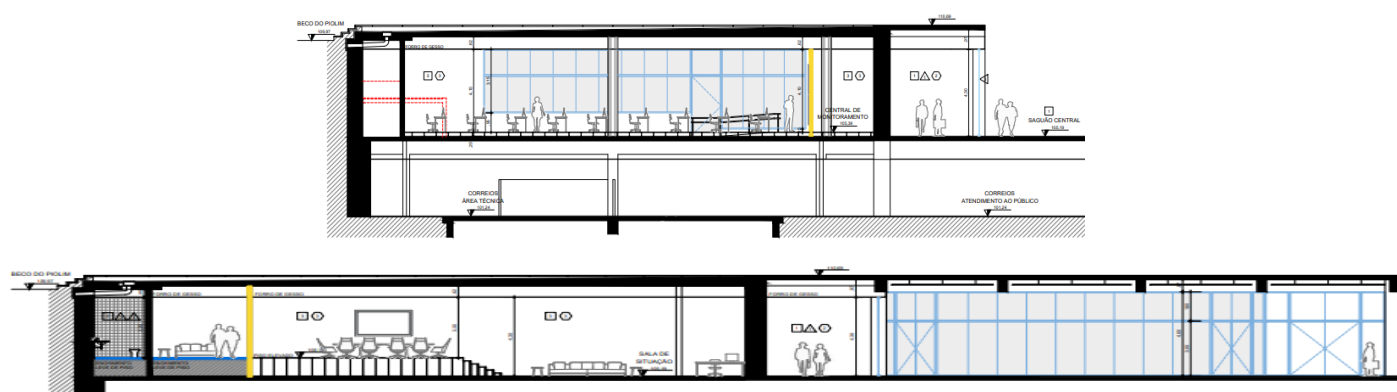


Anexo – relatório de prospecção de pintura (096863292)

Anexo – relatório de análise de argamassa (096863377)

Projeto básico:

- FL 01 - SITUAÇÃO ATUAL - PLANTA (097079267);
- FL 02 - DEMOLIÇÃO - PLANTA (097079354);
- FL 03 - EXECUÇÃO - PLANTA (097079398);
- FL 04 - SITUAÇÃO ATUAL - ACABAMENTOS (097079461);
- FL 05 - EXECUÇÃO - ACABAMENTOS (097079548);
- FL 06 - EXECUÇÃO - MOBILIÁRIO (097079583);
- FL 07 - EXECUÇÃO - ACESSIBILIDADE (097079629);
- FL 08 - EXECUÇÃO - ILUMINAÇÃO (097079676);
- FL 09 - SITUAÇÃO ATUAL - INCÊNDIO (097079784);
- FL 10 - EXECUÇÃO - INCÊNDIO (097079826);
- FL 11 - EXECUÇÃO - CORTES (097079980); e
- FL 12 - EXECUÇÃO - ELEVAÇÕES (097080127).



Novos cortes ilustrando a intervenção pretendida (097079980), com detalhamento das divisórias de vidro (097080127).

Uma vez que a intervenção na parte histórica do edifício será constituída majoritariamente por instalação de divisórias leves, mobiliário e adaptações pontuais de infraestrutura, discutiu-se com o Comitê Gestor do Projeto SP24 a importância da identificação do tipo de pintura existente em cada local e da argamassa empregada nas paredes originais do edifício, de tal forma que a nova intervenção fizesse uso de materiais compatíveis nos locais onde fosse necessário realizar um reparo pontual. Para tanto, foi consultado o mencionado projeto de restauro (2004-0.026.819-8), cujos relatórios de prospecções e análise foram anexados ao novo memorial descritivo para referência/consulta (096863292 e 096863377).

Informamos que está sendo proposta a repintura dos ambientes internos com tinta acrílica – acabamento similar ao utilizado na última intervenção, mas que não tem sido considerado ideal por este DPH para edificações históricas. Contudo, entendemos que a proposta seja passível de aceite enquanto procedimento de

manutenção e que o acabamento da fachada em argamassa raspada contribui para a respirabilidade do conjunto.

Também foi enfatizada a importância do detalhamento das divisórias de vidro, uma vez que tal elemento será instalado em vários locais da edificação histórica, sendo, talvez, o item com maior impacto visual sobre o conjunto tombado. O detalhamento foi apresentado no documento 097080127 e se mostrou adequado. Observamos que no memorial descritivo consta a especificação para “Aplicação de película jateada à 50cm do nível do piso e 150cm de altura, na face interna dos vidros”. Contudo, em recente tratativa com o Comitê Gestor do Projeto SP24, nos foi informado que tal película não será necessária e que todos os vidros serão lisos e transparentes – o que é positivo para minimizar os impactos visuais da intervenção.

Quanto aos projetos complementares, foram enviadas as peças gráficas de acessibilidade (097079629) e de segurança contra incêndio (097079784), sobre as quais nada temos a opor. No caso do primeiro projeto, é proposta a instalação de piso tátil adesivado na cor cinza, escolhido por seu caráter reversível e cor discreta. Informamos que, embora as normativas de acessibilidade recomendem a utilização de cores com contraste, o emprego de elementos em cinza tem sido aceito pela Comissão Permanente de Acessibilidade para imóveis tombados.

Dessa forma, fica pendente a apresentação do projeto de readequação do sistema de ar-condicionado e os detalhamentos do café e da área interna do auditório. Tais intervenções serão executadas apenas em momento futuro e seus respectivos projetos devem ser enviados para análise no momento oportuno.

Por todo o exposto e considerando que não houve alteração no partido da proposta já aprovada, nos manifestamos **FAVORAVELMENTE** à aprovação do projeto básico de reforma do mezanino do Palácio dos Correios, com as seguintes diretrizes/ressalvas, que não constituem óbice ao início das obras:

1. Apresentar ART/RRT do profissional responsável pela obra;
2. Todas as divisórias de vidro devem ser executadas com vidro liso transparente;
3. Apresentar projeto de readequação do sistema de ar-condicionado quando de sua elaboração;
4. Antes da execução do café e do auditório, apresentar os respectivos detalhamentos, que devem incluir o mobiliário fixo;
5. Alterações de projeto que eventualmente venham a acontecer devem ser enviadas para análise e deliberação do DPH/CONPRES.

**Obs.: A validação deste documento está condicionada à aprovação da diretoria do DPH e/ou do CONPRES**

Em 22 de janeiro de 2024

**Marina Prado**

Arquiteta e urbanista  
Núcleo de Projeto, Restauro e Conservação  
Divisão de Preservação do Patrimônio  
DPH|SMC|PMSP



**Marina Nardin Prado**  
**Arquiteto(a)**

Em 22/01/2024, às 17:57.

---

A autenticidade deste documento pode ser conferida no site  
<http://processos.prefeitura.sp.gov.br>, informando o código verificador **097145995** e o código  
CRC **44F6D3D2**.

---