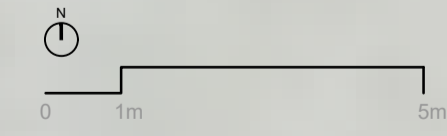


CONCHA ACÚSTICA E PALCO

CONCHA ACÚSTICA A SER DESERVILADA NO PROJETO BÁSICO E EXECUTIVO. PREVER CHEGADA DE INFRAESTRUTURA ELÉTRICA ATÉ O PALCO. DETALHAMENTO DEVE SER FEITO NOS PROJETOS COMPLEMENTARES.

PAV. TÉRREO
ESC. 1:100
ÁREA COBERTA: 525,00 m²
ÁREA DESCOBERTA: 310,00 m²



AVENIDA ATLÂNTICA

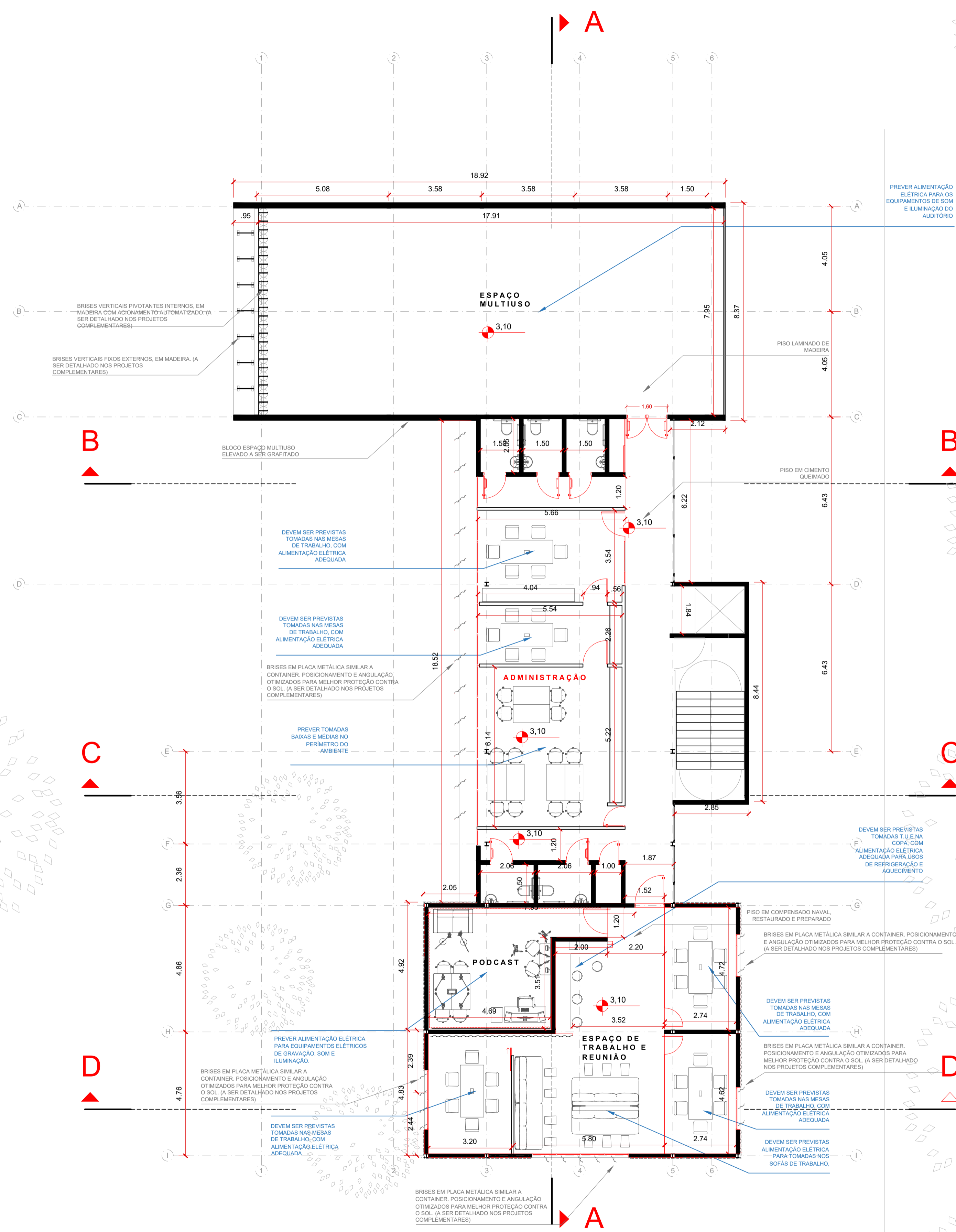
- OBSERVAÇÕES:**
- Não medir o desenho com esquadro, utilizar as medidas indicadas nas cotas;
 - Verificar medidas in loco antes da execução;
 - Qualquer dúvida referente ao projeto deverá ser sanada com os arquitetos responsáveis antes da execução do serviço;
 - O brises devem ser corretamente dimensionados e posicionados de acordo com a orientação e mascaramento das fachadas, independentemente de sua representação nos desenhos técnicos imagens;

AGÊNCIA SÃO PAULO DE DESENVOLVIMENTO

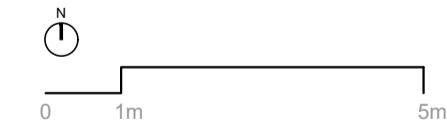
PROJETO: HUB DE INOVAÇÃO INTERLAGOS
 AMBIENTE: ARQUITETOS (AS)
 ASSUNTO: ESTUDO PRELIMINAR DE ARQUITETURA
 CIPET - GERÊNCIA DE ESPAÇOS DE TRABALHO
 PLANTA PAVIMENTO 1
 ENDEREÇO: Av. Atlântica, 2450 - Jardim Três Marias, São Paulo - SP
 S.O.L. 065 225 9002-1 CEP: 04772-000

ADE SAMPA

FOLHA: 01/06
 DATA: JUL 2024



1º PAVIMENTO
 ESC. 1:100
 ÁREA COBERTA: 453,00 m²



OBSERVAÇÕES:

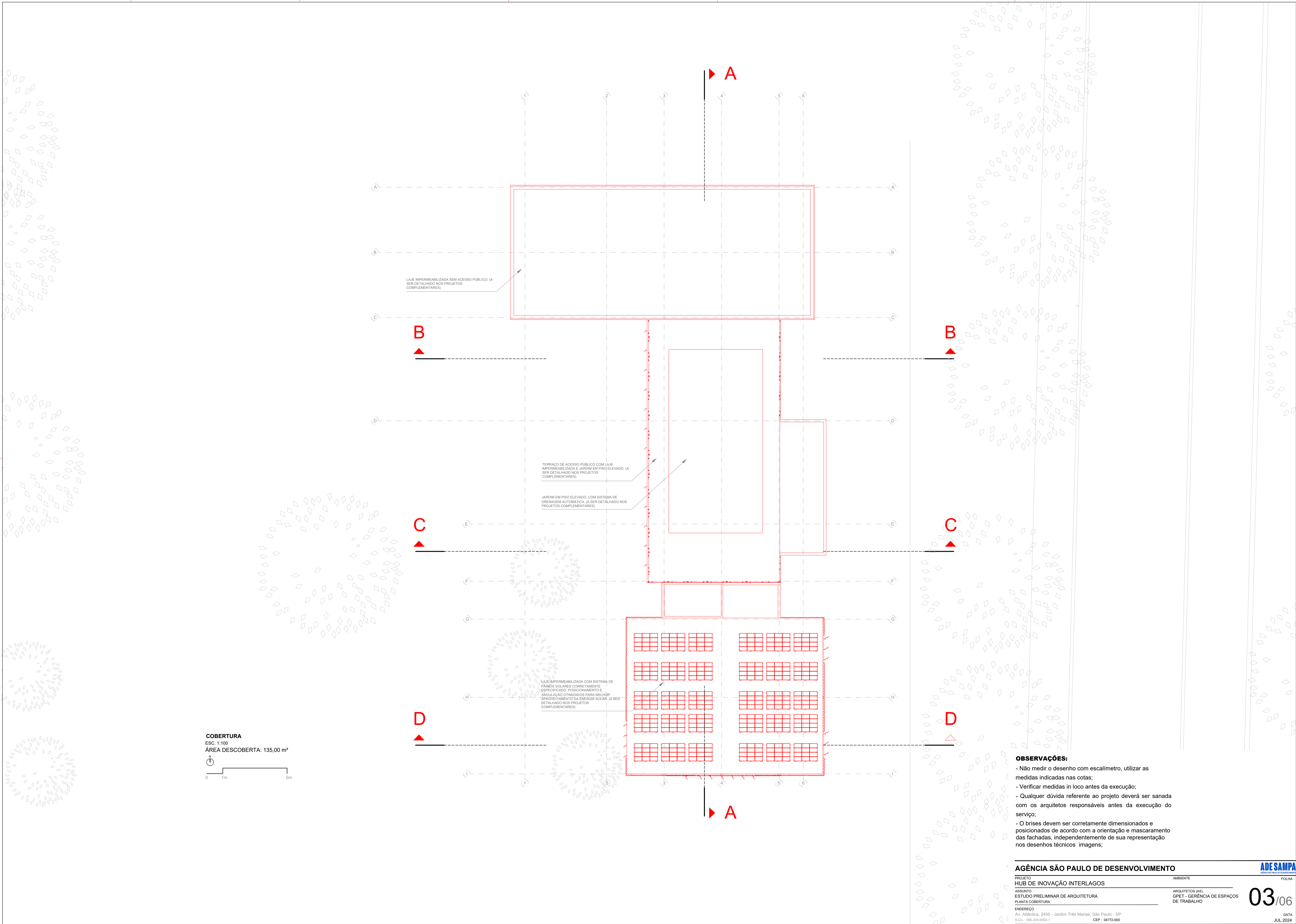
- Não medir o desenho com escalímetro, utilizar as medidas indicadas nas cotas;
- Verificar medidas in loco antes da execução;
- Qualquer dúvida referente ao projeto deverá ser sanada com os arquitetos responsáveis antes da execução do serviço;
- O brises devem ser corretamente dimensionados e posicionados de acordo com a orientação e mascaramento das fachadas, independentemente de sua representação nos desenhos técnicos imagens;

AGÊNCIA SÃO PAULO DE DESENVOLVIMENTO

PROJETO: HUB DE INOVAÇÃO INTERLAGOS
 AMBIENTE: ESTUDO PRELIMINAR DE ARQUITETURA
 ASSUNTO: PLANTA PAVIMENTO 1
 ENDEREÇO: Av. Atlântica, 2450 - Jardim Três Marias, São Paulo - SP
 CEP: 04772-000



FOLHA: 02/06
 DATA: JUL 2024



LAJE IMPERMEABILIZADA SEM ACESSO PÚBLICO (A SER DETALHADO NOS PROJETOS COMPLEMENTARES)

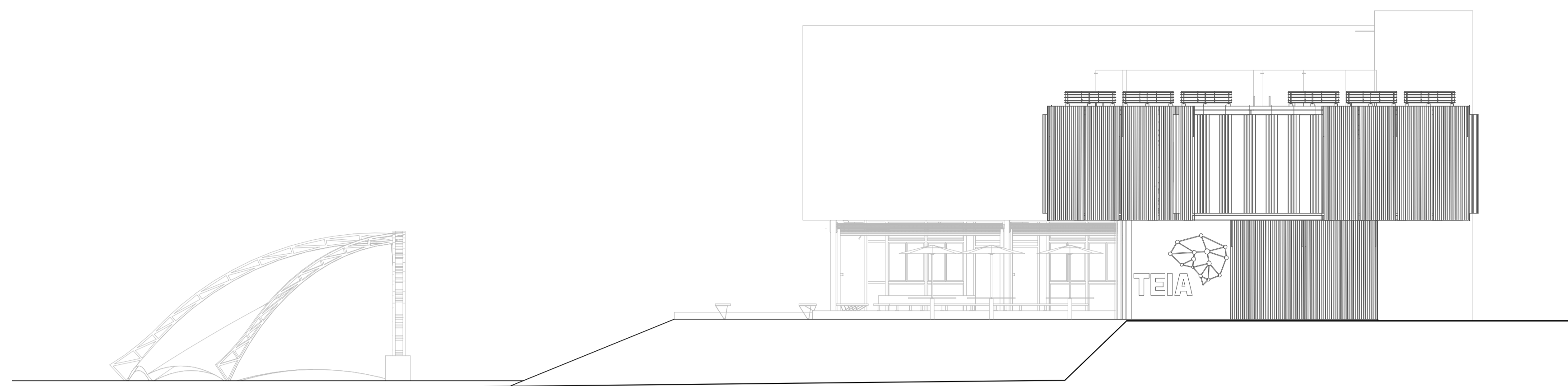
TERRAÇO DE ACESSO PÚBLICO COM LAJE IMPERMEABILIZADA E JARDIM EM PISO ELEVADO (A SER DETALHADO NOS PROJETOS COMPLEMENTARES)

JARDIM EM PISO ELEVADO, COM SISTEMA DE DRENAGEM AUTOMÁTICA (A SER DETALHADO NOS PROJETOS COMPLEMENTARES)

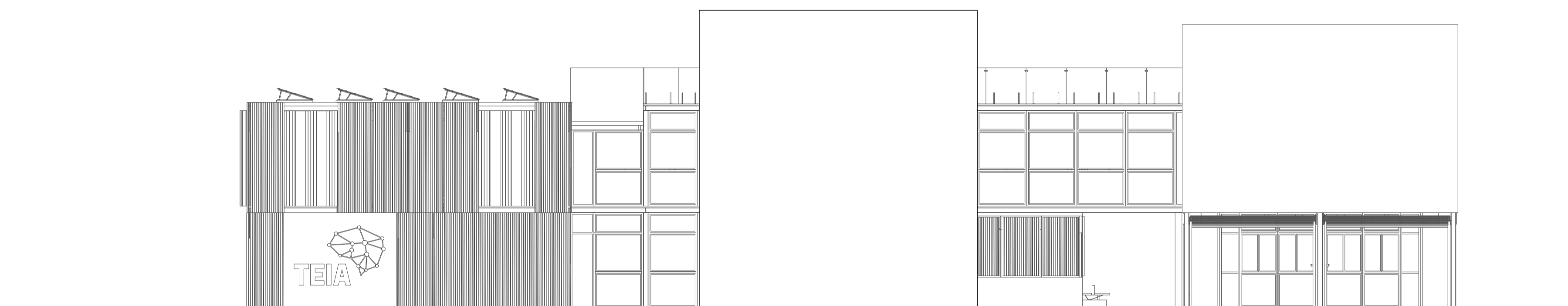
LAJE IMPERMEABILIZADA COM SISTEMA DE PAINÉIS SOLARES CORRETAMENTE ESPECIFICADO, POSICIONAMENTO E ÂNGULO OTIMIZADOS PARA MELHOR APROVEITAMENTO DA ENERGIA SOLAR (A SER DETALHADO NOS PROJETOS COMPLEMENTARES)

COBERTURA
 ESC. 1:100
 ÁREA DESCOBERTA: 135,00 m²

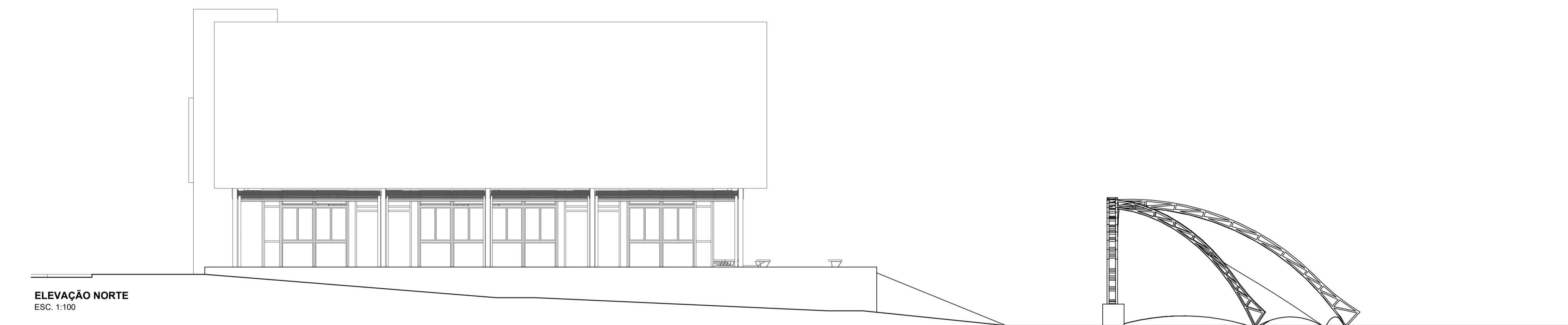
- OBSERVAÇÕES:**
- Não medir o desenho com escalímetro, utilizar as medidas indicadas nas cotas;
 - Verificar medidas in loco antes da execução;
 - Qualquer dúvida referente ao projeto deverá ser sanada com os arquitetos responsáveis antes da execução do serviço;
 - O brises devem ser corretamente dimensionados e posicionados de acordo com a orientação e mascaramento das fachadas, independentemente de sua representação nos desenhos técnicos imagens;



ELEVAÇÃO SUL
ESC. 1:100



ELEVAÇÃO LESTE
ESC. 1:100



ELEVAÇÃO NORTE
ESC. 1:100



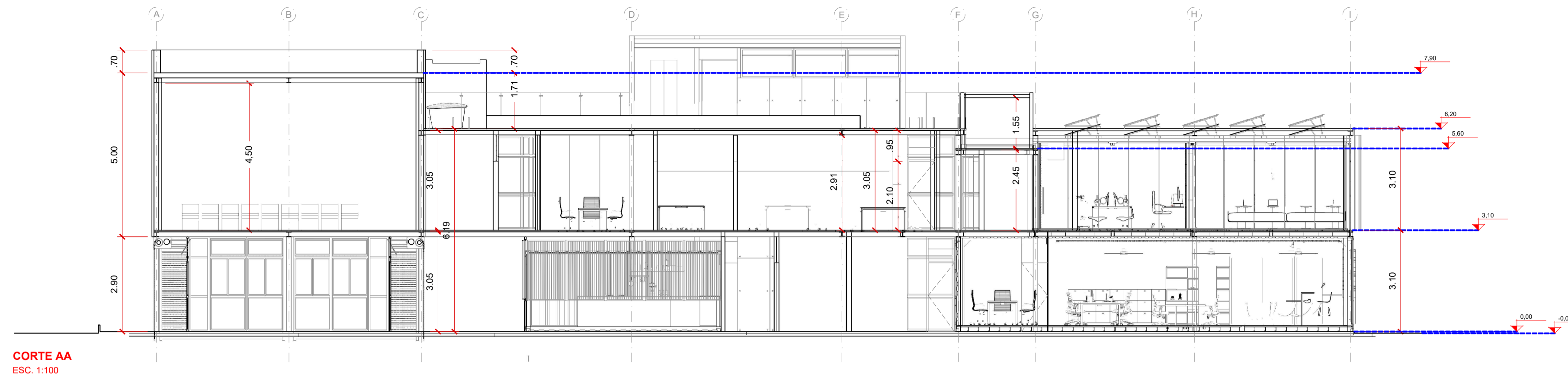
ELEVAÇÃO OESTE
ESC. 1:100

OBSERVAÇÕES:

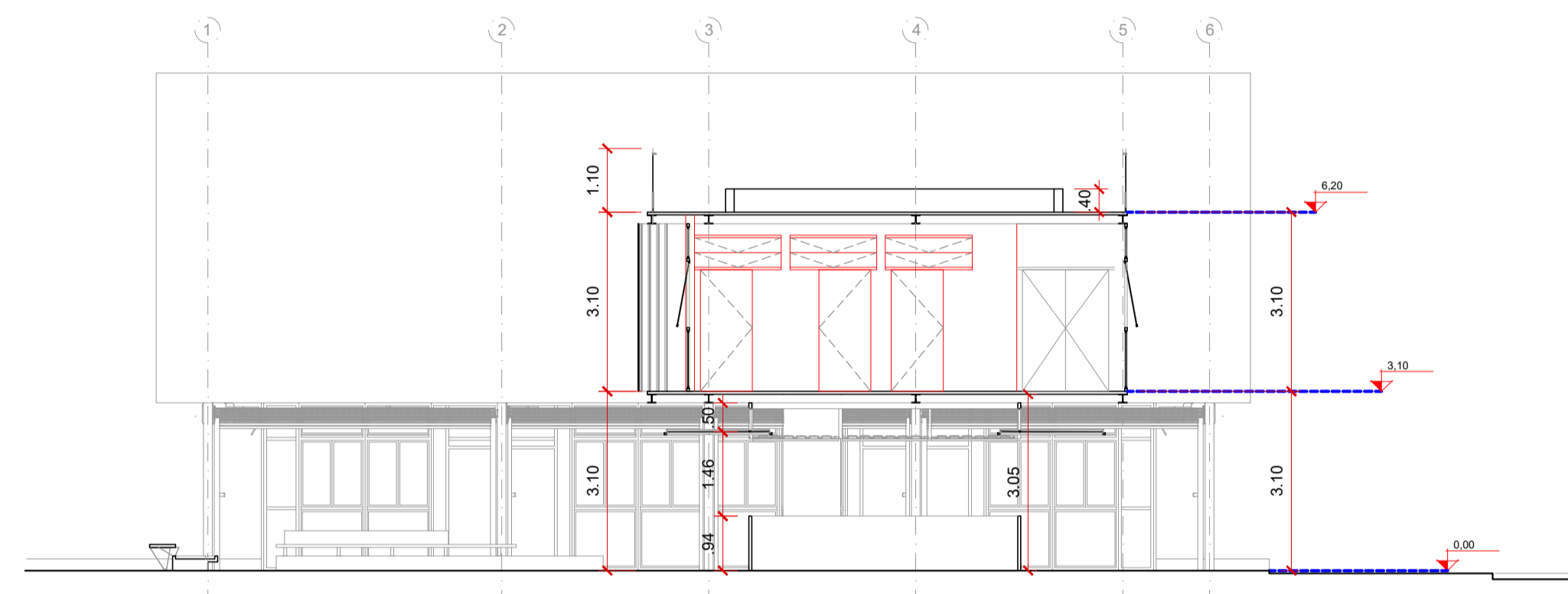
- Não medir o desenho com escalímetro, utilizar as medidas indicadas nas cotas;
- Verificar medidas in loco antes da execução;
- Qualquer dúvida referente ao projeto deverá ser sanada com os arquitetos responsáveis antes da execução do serviço;
- O brises devem ser corretamente dimensionados e posicionados de acordo com a orientação e mascaramento das fachadas, independentemente de sua representação nos desenhos técnicos imagens;

AGÊNCIA SÃO PAULO DE DESENVOLVIMENTO

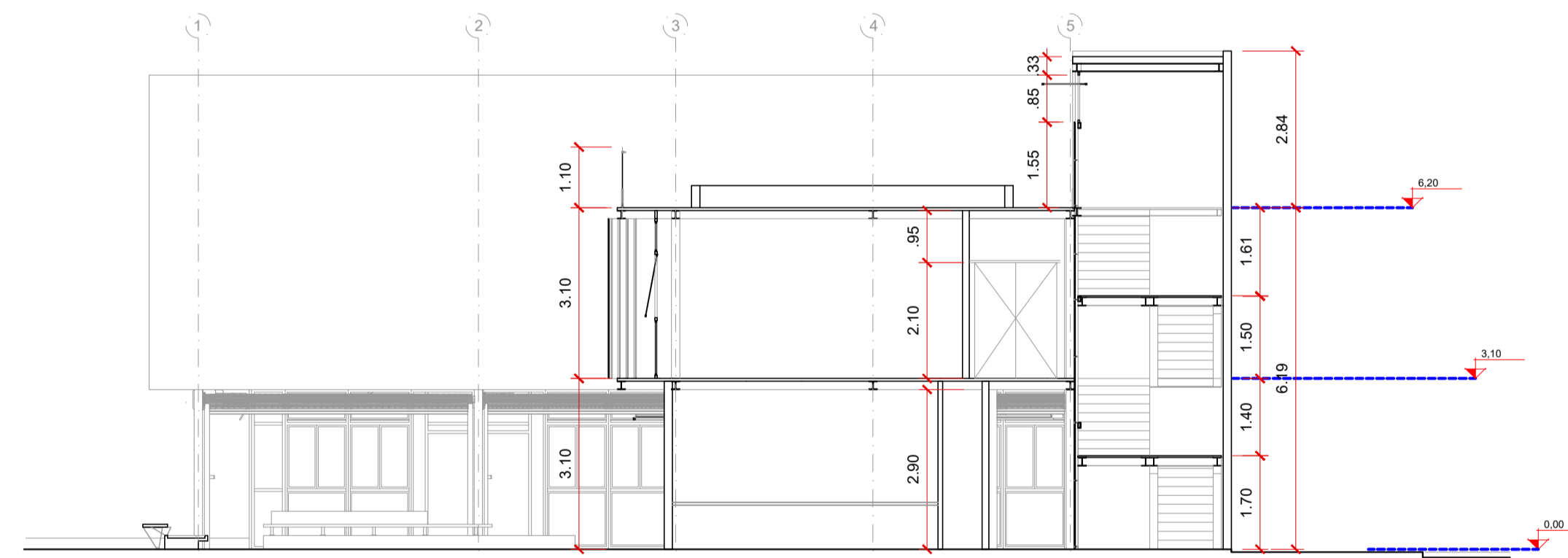
PROJETO: HUB DE INOVAÇÃO INTERLAGOS
 AMBIENTE: ARQUITETOS (AS)
 ASSUNTO: ESTUDO PRELIMINAR DE ARQUITETURA
 GERÊNCIA DE ESPAÇOS DE TRABALHO
 ENDEREÇO: Av. Atlântica, 2450 - Jardim Três Marias, São Paulo - SP
 S.O.L.: 085 225 0002-1 CEP: 04772-000



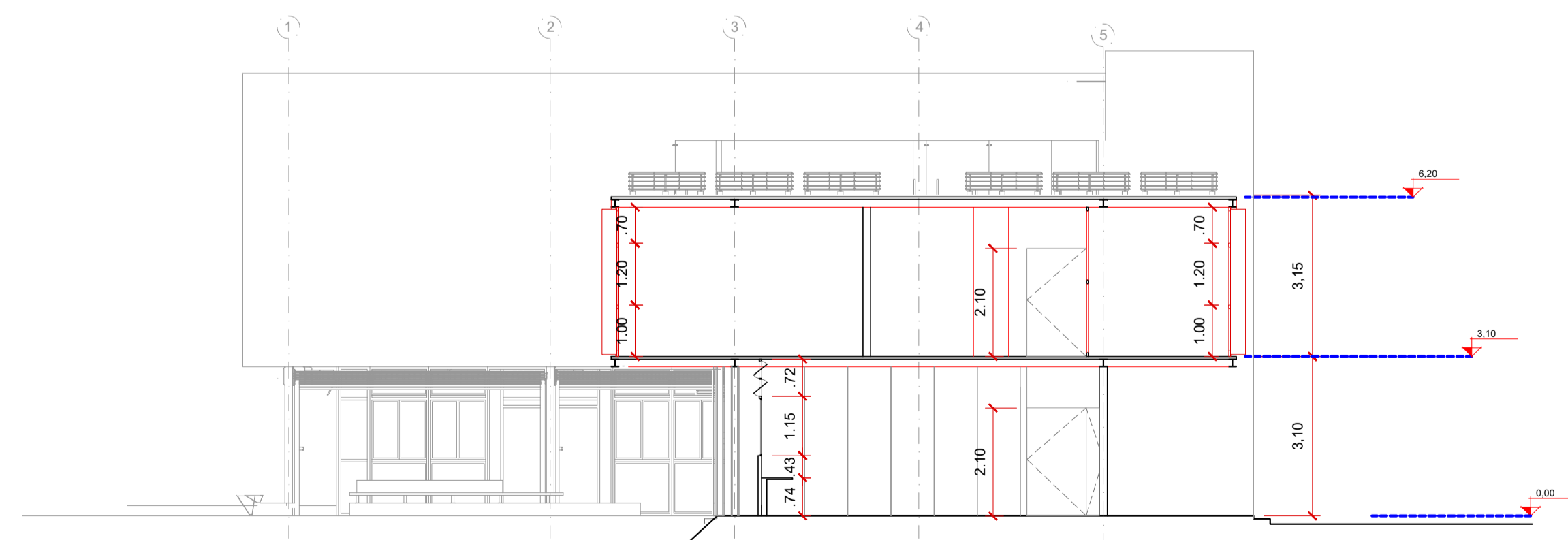
CORTE AA
ESC. 1:100



CORTE BB
ESC. 1:100



CORTE CC
ESC. 1:100

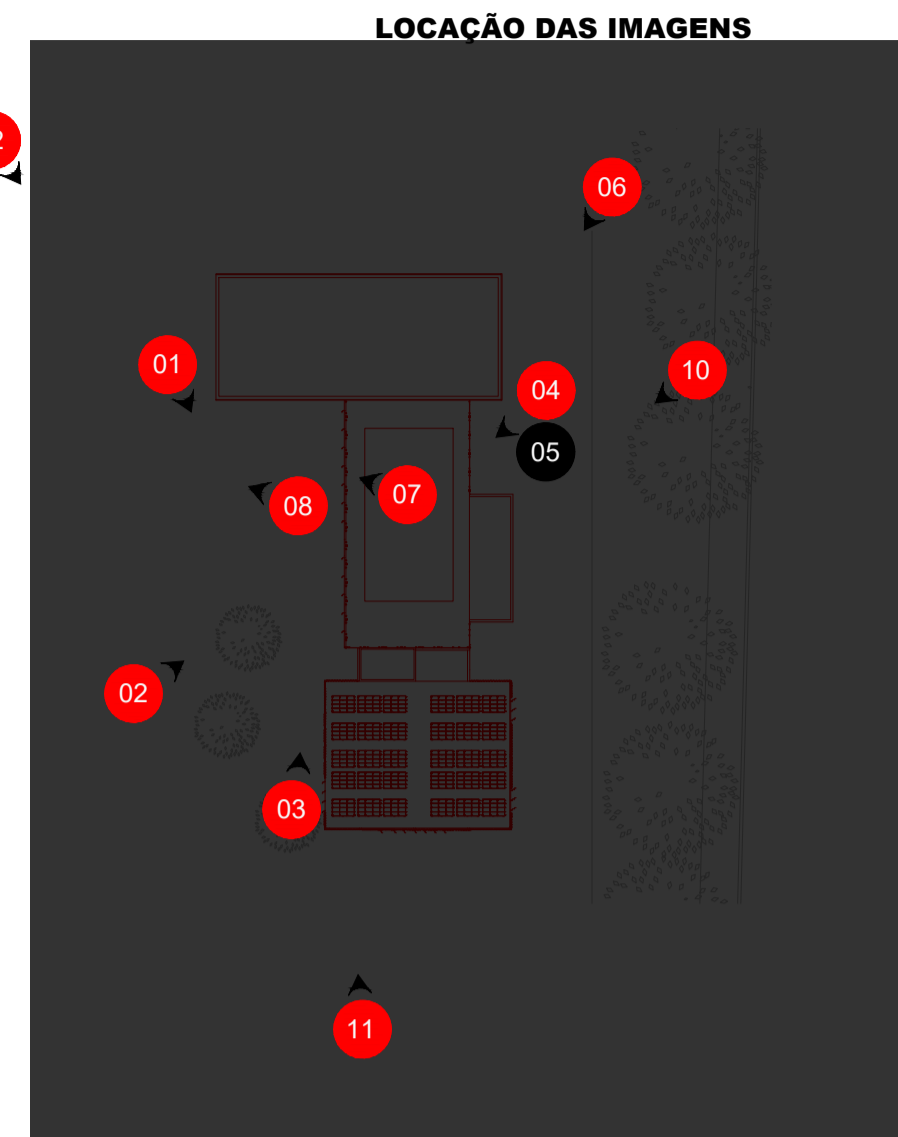
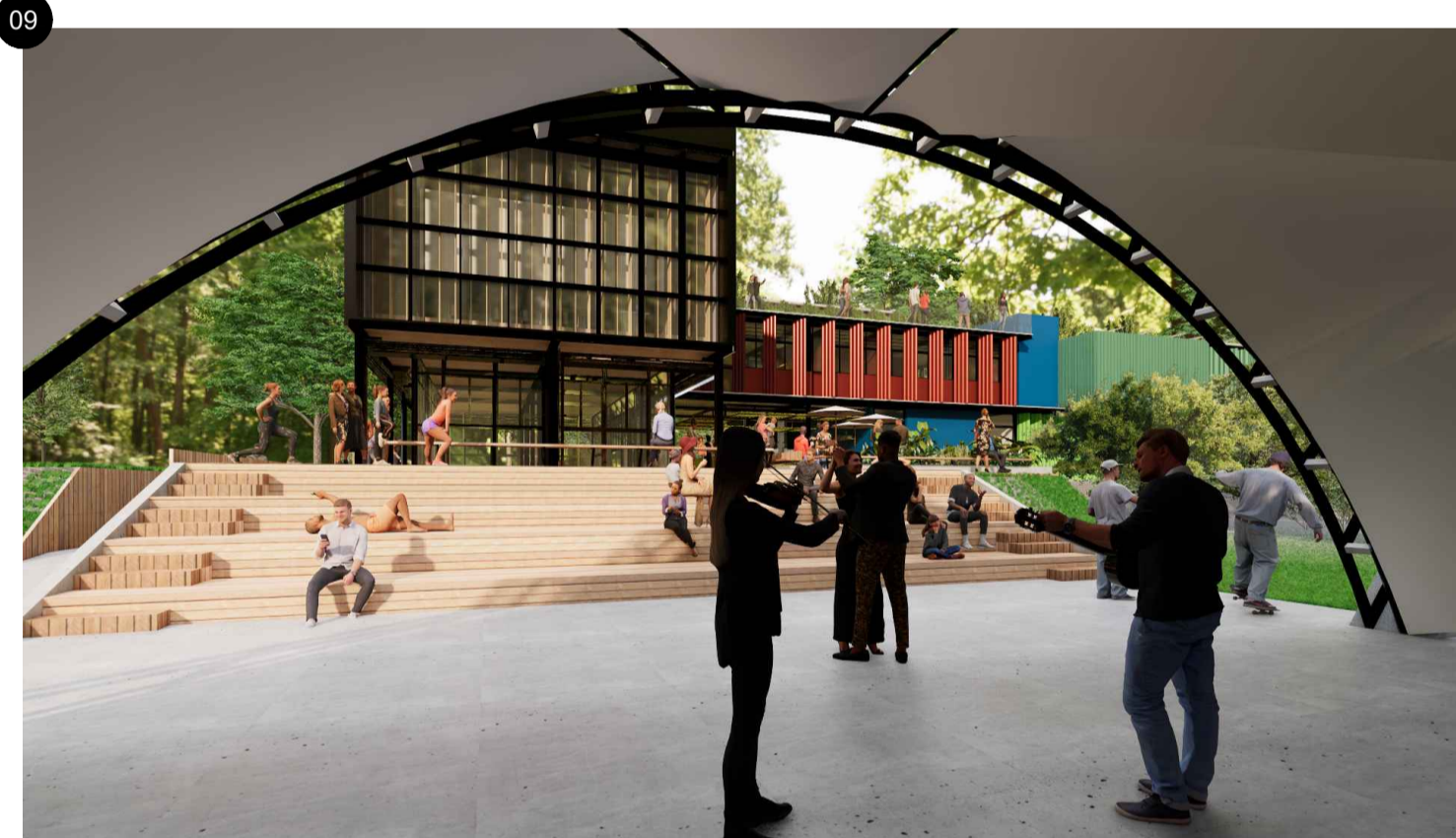
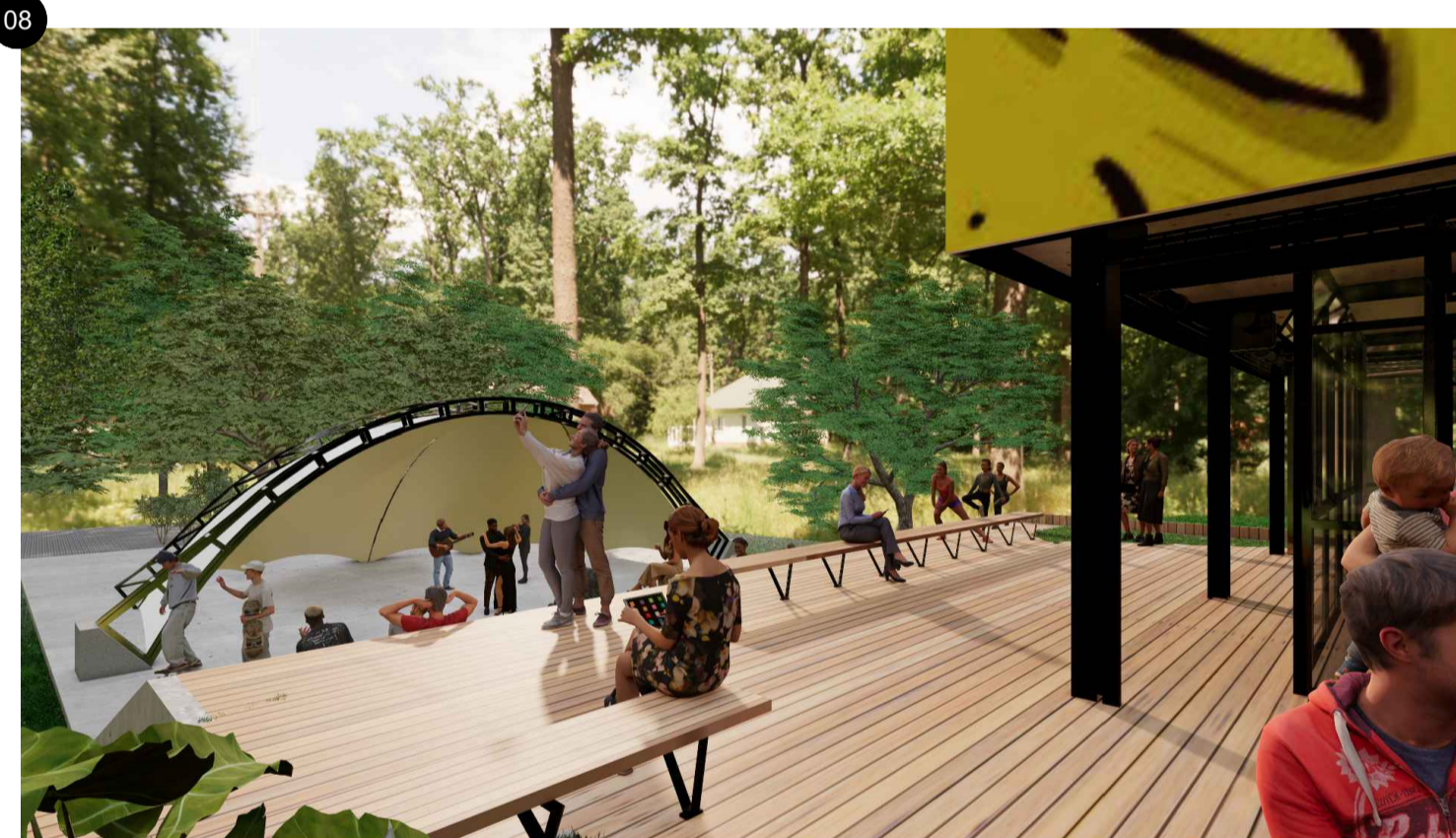


CORTE DD
ESC. 1:100

OBSERVAÇÕES:

- Não medir o desenho com escalímetro, utilizar as medidas indicadas nas cotas;
- Verificar medidas in loco antes da execução;
- Qualquer dúvida referente ao projeto deverá ser sanada com os arquitetos responsáveis antes da execução do serviço;
- O brises devem ser corretamente dimensionados e posicionados de acordo com a orientação e mascaramento das fachadas, independentemente de sua representação nos desenhos técnicos imagens;

AGÊNCIA SÃO PAULO DE DESENVOLVIMENTO



OBSERVAÇÕES:

- Não medir o desenho com escalímetro, utilizar as medidas indicadas nas cotas;
- Verificar medidas in loco antes da execução;
- Qualquer dúvida referente ao projeto deverá ser sanada com os arquitetos responsáveis antes da execução do serviço;
- O brises devem ser corretamente dimensionados e posicionados de acordo com a orientação e mascaramento das fachadas, independentemente de sua representação nos desenhos técnicos imagens;

AGÊNCIA SÃO PAULO DE DESENVOLVIMENTO